

旬

5/11~6/5は  
メロン積込となります。



5/11~6/5  
網目メロン  
1玉

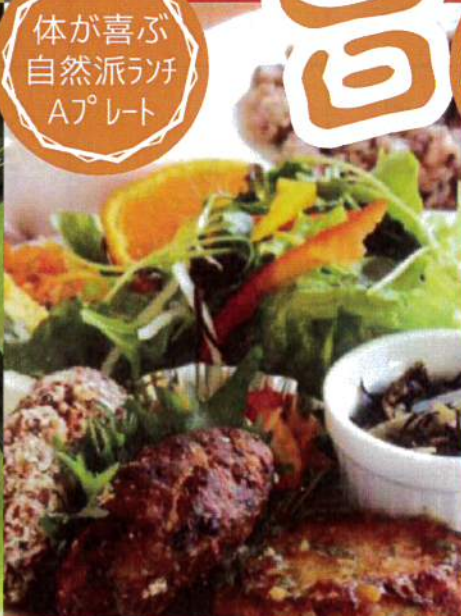
旬



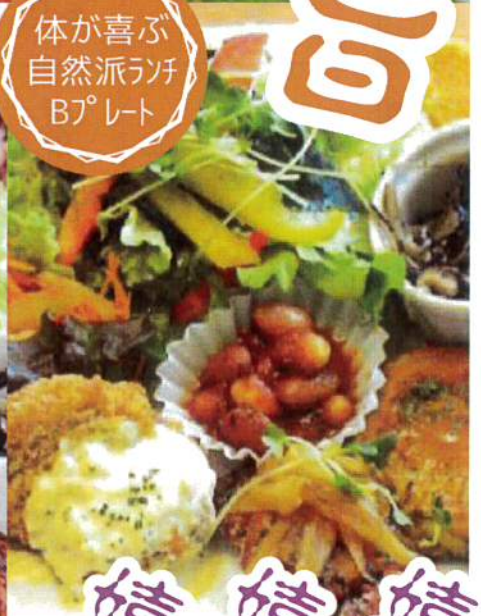
質・量、◎!!  
さくらんぼ  
狩



6/6~6/25  
甲府認定  
とうもろこし  
ミルフィーユ  
3本



体が喜ぶ  
自然派ランチ  
Aプレート



体が喜ぶ  
自然派ランチ  
Bプレート

旨 旨

6/6~6/25は  
もろこし積込となります。

- 甲府認定の甘いもろこし「ミルフィーユ」を3本お土産。(6/6~6/25)
- 網目メロンを1玉お土産。(5/11~6/5)
- 品質・量、ともに安心のサクランボ園で30分食べ放題。
- 平日でも並ぶ人気店でお洒落なランチ!!
- トルマリン入浴パウダーのお土産。
- ラベンダー-石鹸のお土産。
- ミニワインのお土産。

おなか、いっぱい。  
おみやげも、いっぱい!!



嬉 嬉 嬉

2020 5 / 26(火)~6 / 25(木)

※5/26~6/5(メロン積込) 6/6~6/25(もろこし積込)

Aプレート~¥4,625込  
Bプレート~¥4,130込

【5/11~20】 【5/21~25】 Aプレート¥5,725込 / Bプレート¥5,230込 ※メロン積込

10:00~10:40 11:10~12:10 12:40~13:10 13:40~14:20 14:40~15:20

甲州天然石工房 — ナチュラルグレース — マルス山梨ワイナリー — JAいわで — ハーブ庭園 勝沼  
 (もろこし又はメロン) ~からだに心に (ミニワイン) さくらんぼ狩 (ラベンダー-石鹸)  
 (トルマリン入浴パウダー) やさしいレストラン (園内30分食べ放題)



2020年4月 「響の里」跡地に新規オープン予定

甲州天然石工房 彩石の蔵

2019年12月 風林火山 響の里 閉館  
2020年03月 ストーンエッグ 閉館