

甲州天然石工房 彩石の蔵

2020年
6月
オープン

ミュージアム
ギャラリー併設
入館無料



希少な鉱物・装飾品の展示。
知識が深まる案内付き。
撮影スポットあり。
観光・研修・体験に、ご来店ください。



① 入口から一歩足を踏み入れると別世界の始まりです。希少な鉱石に思わず息を飲むことでしょう…。



② 薄暗い通路に突如浮かび上がる光る鉱石。見たことのない美しさに驚きが隠せません。



③ 原石と加工品。最上級の水晶。職人の技量が伝わる鉱石彫刻品。輝きを放つ価値観は、博物館以上。



④ デザインギャラリー
地球が作り出した輝きを身にまとう喜び。装飾品とは、最高の贅沢なかもかもしれません。



⑤ シトリンの間に立って撮影するとまるで天使の羽のように…。大人気の写真映スポットです。



⑥ 主に貸切団体様用のサロン。ゆったりと宝飾品をお楽しみ下さい。

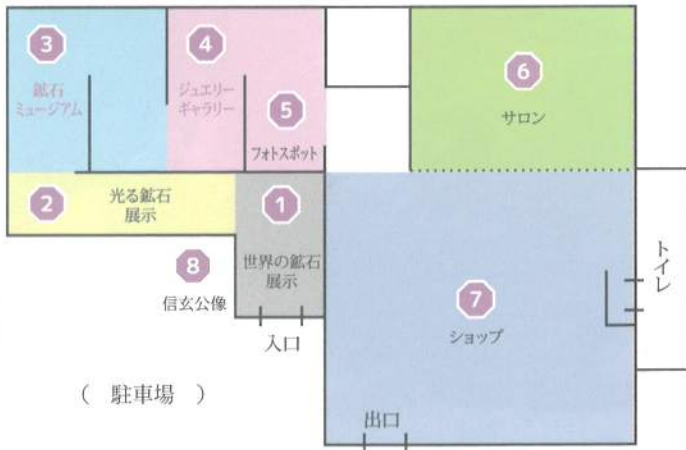


⑦ 約250名収容のショップ。専門店ならではの品揃えでお買物が楽しくなります。

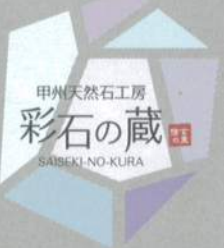


⑧ 山梨の英雄、武田信玄公。世界最大級の像の前で記念撮影ができます。

館内マップ 【順路】 入口→①→②→③→④→⑤→⑦(⑥)→出口
入口からショップまで、案内人がエスコートします。



- 見学・買物
- ◆団体見学、滞在時間、40分。
 - ◆案内人付き。
 - ◆入場無料。
 - ◆入館プレゼントあり。(要予約)



信玄の里 甲州天然石工房 彩石の蔵
山梨県笛吹市石和町窪中島 122-1
【TEL】055-263-6885 【FAX】055-263-1994

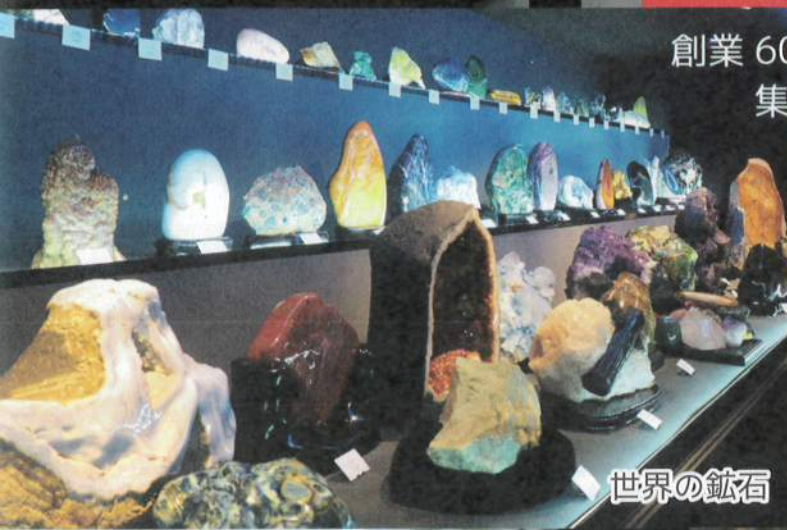


2020.6
NEW OPEN !!



甲州天然石工房
彩石の蔵
SAISEKI-NO-KURA

創業 60 年の宝石屋さんが
集めたコレクション。
ご覧あれ。



世界の鉱石



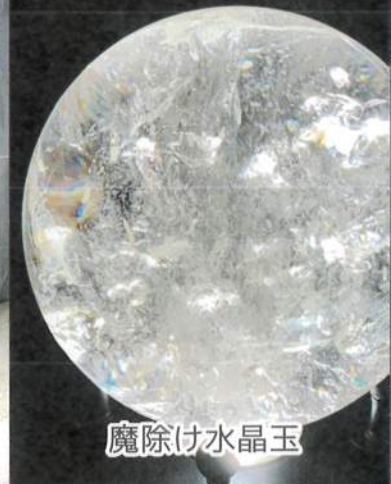
ブラックライトで光る鉱石



100,000,000 円 ティアラ



ロングクリスタル



魔除け水晶玉



隕石



クリスタルドール



インスタ映えスポット