

石の博物館!!



甲州天然石工房

彩石の蔵

信玄里

SAISEKI-NO-KURA

入館無料
年中無休

県内最大の
武田信玄像が目印!



INFORMATION

■交通のご案内

【電車】 新宿 - JR中央線 1時間35分 - 石和温泉駅 - 一車で5分

【お車で】 中央自動車道

新宿 - 1時間45分 - 一宮御坂IC - 国道20号(長野方面)10分

名古屋 - 3時間45分 - 一宮御坂IC - 国道20号(長野方面)10分

【バスで】 中央高速バス・新宿 - 1時間50分 - 石和 - 徒歩5分



石和温泉駅前通り



甲州天然石工房

彩石の蔵

SAISEKI-NO-KURA

〒406-0036

山梨県笛吹市石和町窪中島 122-1

Tel.055-263-6885 年中無休

営業時間：8:00～17:00

http://k-tennenseki.com



大自然の中でゆっくりと時間をかけて作られた、水晶。
それは、地球が生み出した芸術作品。

水晶産出から研磨加工。「宝石の街 山梨」の歴史

山梨と水晶

山梨県の昇仙峡にある乙女鉱山は、明治初頭から昭和50年代まで約110年間もの長い間、山梨の宝飾産業を支えた水晶を産出した鉱山です。透明度の高い無色水晶・白色水晶を数多く産出したことで有名です。

乙女鉱山の名前は、当時若い男性は坑内で鉱石を掘り、年老いた女性は鉱石の選別、そして若い女性は鉱石の運搬を務めたことに由来するといわれています。



▲ 産出された水晶



▲ 昇仙峡の乙女鉱山

宝石の街 山梨

水晶を研磨し玉造りする技術を教えたのは京都の玉屋弥助でした。水晶研磨は盛んになり、商いの便利な甲府に工場を建て、御岳から甲府へと水晶興業産地は移り、水晶原石を掘り出す人々、研磨する人々、そして商売を広げる人々と、山梨の水晶産地は形成されました。そして首飾、イヤリング、ペンダント、指輪の芯石の生産に励み、「宝石の街」へと発展してきました。



▲ 宝飾研磨技術



▲ 宝飾品

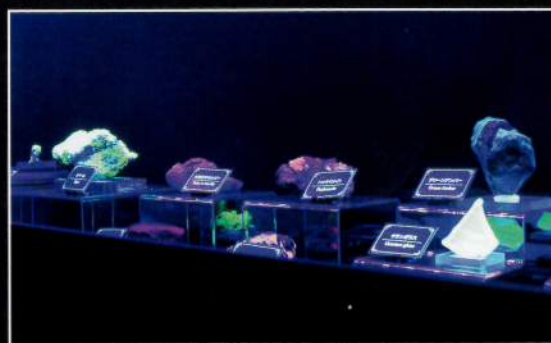
世界に誇る山梨県の地場産業『宝飾研磨技術』

「宝石の街 山梨」は、宝石出荷量が日本一です。日本で一つしかない宝石専門学校があることでも有名です。昇仙峡で水晶が発見されたことから始まった宝飾研磨技術は、世界でもトップクラスの技術といわれています。世界中から集められた鉱物から、山梨の職人の技で加工された宝飾品まで彩り豊かなギャラリーをお楽しみください。



■ 世界中の天然石を集めたギャラリー

自然が形成した唯一無二の美しい天然石。ジュエリーやアクセサリに加工される前の世界中から集められた珍しい天然鉱物を特別展示しています。



■ ブラックライトで浮かび上がる! 蛍光鉱物が勢揃い

希少な鉱物の数々である蛍光鉱物を展示中! 美しい光を放つ不思議な鉱石に思わず見入ってしまうこと間違いなし!



■ 希少&高価な鉱石からマニアックな鉱石まで網羅!

天然石好きにはたまらない! 神秘的な鉱石の美しさに感動し、お気に入りの天然石がきっと見つかります! お客様だけのお気に入りの石を探してみてくださいはいかがでしょう。



■ 黄水晶(シトリン)ウイングでインスタ映えスポット

大きい翼の形に自然形成された黄水晶で記念撮影を♪ シトリンウイングは山梨県内でもここだけ! 山梨県石和温泉郷に来た記念撮影はここで決まり!



■ 一億円のティアラ/特別展示

なんと販売価格、一億円のティアラが特別展示中! 全部で36.183カラットのダイヤモンドが装飾されたここでしか見ることのできないティアラです。



■ ミュージアムショップ

天然石を使ったアクセサリやパワーストーンをはじめ原石や宝飾品が、製造直売価格にてお買い物ができます。



■ ジュエリーサロン

ジュエリー生産高日本一の山梨ならではの品揃えです。デザイナーによるオリジナル作品も必見!