



富士レークホテル

個人・グループ旅行のご案内

2023年3月西館リニューアル&ビュッフェレストランOPEN
ご家族旅行、ご夫婦の記念日、ワーケーションにと、どなたに
でもお勧めできる滞在型Resortです。

ディナービュッフェは総料理長の本格和食、フランス人シェフ
ダニエル・パケの本格フランス料理、パン・ダニエルの自家製
ベーカリーと富士レークホテルでしか味わえない贅沢料理をご
用意いたします。



富士レークホテル
Resort&Village

〒401-0301

山梨県南都留郡富士河口湖町船津1番地

☎ 0555-72-2209 (10:00~18:00)

<https://www.fujilake.co.jp/>

フランス料理レストランPREMIER

☎ 0555-72-2209 (10:00~18:00)

<https://www.fuji-premier.jp/>



西館 富士山側ビューバス・スイート

2名1室¥27,000～(税別)

キュレーションホテル協会代表澤山乃莉子氏プロデュース。

2023年3月リニューアル。

河口湖の水面の波紋と朝霧をイメージした、明るく開放感あふれる客室です。

【定員】2～4名

【眺望】富士山側

※天候によっては富士山がご覧いただけない場合もございます

【間取り】45平米 (デイベッド2台+8畳の畳敷きにベッド2台)

バス・トイレ付※温泉ではございません



西館 リニューアル和洋室 (A)

2名1室¥24,000～(税別)

キュレーションホテル協会代表澤山乃莉子氏プロデュース。

2023年3月リニューアル。

富士山の檜や間伐材、地元の伝統工芸や織物を取り入れたサステナブルで明るい雰囲気のお客室です。

【定員】2～4名

【眺望】河口湖側

※客室から富士山はご覧いただけません。

【間取り】42平米 (デイベッド2台+7.5畳の畳敷きにベッド2台)

バス・トイレ付 (ユニットバスタイプ)



西館 和洋室

2名1室¥20,000～(税別)

スタンダードタイプの和洋室。

2ベッド+和室8畳と広めのお部屋なので大家族のお客様でもゆったりお過ごしいただけます。

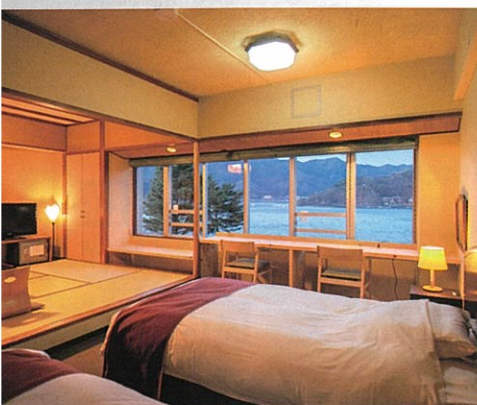
【定員】2～6名

【眺望】河口湖側

※客室から富士山はご覧いただけません。

【間取り】42平米 (和室8畳+ベッド2台)

バス・トイレ付



夕食ビュッフェ

富士山の恵みを堪能
贅沢ディナービュッフェ



総料理長清水の和食、フランス人シェフダニエル・パケの本格フランス料理、パン・ダニエルの自家製ベーカリーと富士レークホテルならではの技法と厳選食材を堪能する贅沢ディナービュッフェをお楽しみくださいませ。

ドリンクオールインクルーシブ

・甲斐の開運（富士山湧水仕込の地酒）や甲州ワイン、ビール、焼酎、ウイスキー、サワー、山梨県産ぶどう100%の葡萄ジュースをはじめとしたソフトドリンク等の90分間飲み放題付



朝食ビュッフェ



PREMIER

フランス料理昼食プラン

6,050円～（消費税・サービス料込）

富士山の麓で本格フランス料理

河口湖畔を眺めながら、食材本来の味を活かしたダニエル・パケのフランス料理を。

「マキシム・ド・パリ」、「ルコント」、
椿山荘「カメリア」等にて総料理長を歴任した、シェフのダニエル・パケが作り上げる本格フランス料理。



■ランチコース

¥6,050～

※8/5～8/15、10/29～11/23の期間は¥7,260(消費税・サービス料込)での用意となります。



レストラン

PREMIER

最大20名様。
富士レークホテル東館最上階の
河口湖を望むレストラン

