

【御提案書】 四国・松山 日本最古の湯「道後」で瀬戸内の美味に出会う旅

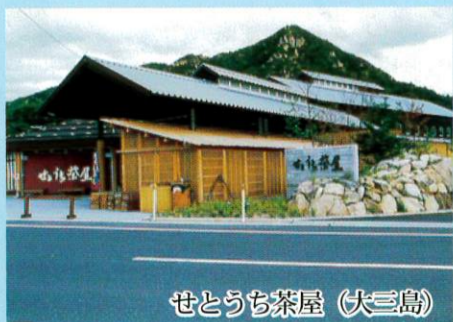


松山へのアクセス

- お車でお越しの場合 -

- 四国へは ① しまなみ海道
⇒ 瀬戸内に浮かぶ多島美と、各島々の観光スポットに立ち寄れる
- ② 瀬戸大橋
⇒ 日本の20世紀遺産20選の一つ。岡山方面・高松方面へのアクセスが良い
- ③ 明石海峡大橋&淡路島 のルートがございます。
⇒ 淡路島や鳴門方面への立寄りに。神戸方面からのアクセスでは一番距離に近い

せとうち茶屋・すいぐん丸は道後館とグループ会社です
～しまなみ海道経由の際の昼食場所としてぜひご利用ください～



せとうち茶屋 (大三島)



すいぐん丸 (生口島)



- 船でお越しの場合 -

- 広島・宇品港から ・スーパージェット (高速艇) で約70分
- ・フェリーで約2時間40分 (松山観光港着)
- 山口・柳井港から ・フェリーで約2時間30分 (松山三津浜港着)
- 大分・別府港から ・フェリーで約2時間50分 (八幡浜着)
- 大分・佐賀関から ・フェリーで約70分 (佐田岬・三崎港着)

- 飛行機でお越しの場合 -

- ・東京、大阪、名古屋、福岡、鹿児島、沖縄より直行便があります。
- ⇒ 2018年3月25日より北海道直行便が6年ぶりに就航決定

- JRでお越しの場合 -

- ・JR岡山駅より特急しおかぜで約2時間50分

- お勧めの行程やモデルコースは営業担当者よりお持ちさせていただきます。お気軽にご相談・リクエスト下さいませ -



〒790-0841
愛媛県松山市道後多幸町7-26
TEL 089-941-7777 FAX 089-941-7707
予約専用電話 089-941-7782 (9:00~20:00)

【大阪営業所】
〒550-0002 大阪府大阪市西区江戸堀1丁目18-11
TEL 06-6445-1174 FAX 06-6459-3105

いつも道後館をご贖いいただきありがとうございます

皆様方に支えられて昨年創業30年を迎えることができました。これからも皆様方に愛され、安心してご送客頂ける宿を目指して従業員一同日々精進していく所存でございます。

● お客様からも高い評価を頂いております

旅館業として「サービス」「料理」は生命線であるという思いから日々従業員で考え情報を共有し磨き上げてきました。その点をお客様より高く評価頂いております。

- ・ JTBアンケート 総合評価94点 (2018年7月～9月期)
サービス93点・食事92点
- ・ じゃらん 泊まってよかった宿 夕食部門 中四国エリア 第1位
サービス部門 中四国エリア 第2位
- ・ トリップアドバイザー 2018年度エクセレンス承認施設認定 (口コミ高評価宿)

-道後館のお約束-

①道後館ならではの料理を愉しみ下さい

⇒季節の伊予の旬菜を料理長がオリジナリティ溢れる献立で仕上げます。

②おもてなしの心

⇒ご送客頂く大切なお客様をお迎えからお見送りまで従業員一同、旅館ならではのきめ細やかなサービスとおもてなしの心を持って、道後の旅の1ページを彩ります。

③「旅の過ごし方」の魅力あるご提案

⇒当館の位置する「道後温泉」は日本最古の温泉地として年間600万人以上の方が観光に訪れます。現存12天守の「松山城」やお遍路開祖の地「石手寺」など周辺の見どころもたくさんございます。愛媛・松山の観光地はもちろん四国の最新の観光情報もお任せください。また宴会時には愛媛にある様々な郷土芸能や、宴会の場を盛り上げるアトラクションなど数多くご用意。アイデアと道後館ならではの工夫溢れるご提案をさせていただきます。



道後館のご案内

松山・道後温泉の高台にひときわ目立つ独特の建物は世界的に有名な建築家・黒川紀章によって平成元年に完成いたしました。一步館内に足を踏み入ると広がる非日常の世界観、地元瀬戸内と石鎚の自然に育まれた旬の素材を料理人が丁寧に丹精込めて仕上げた珠玉の献立の品々、そして旅館ならではの心温まるおもてなしで大切なお客様をお迎えさせていただきます。

道後館の建築コンセプト -道後館設計者 黒川紀章-

やすらぎと新鮮さに満ちた古き良きもの。

私は古いものと新しいものの調和を『共生』と呼び、

自身の建築テーマにしてまいりました。

唐破風、欄間、門、連子格子…古き良き時代の街並みや自然。

私が長年育んできた夢の結晶、道後館が皆様の旅にみずみずしい

楽しさを広げることを願ってやみません。

道後館ロゴマーク

-デザイン 榮久庵憲司 (えくあんけんじ) -

道後館ロゴマークには

- ・館内、そして道後という土地にある様々な個性を楽しんでいただく『巡り』を表現
- ・瀬戸の海や、旅する人の心の躍動感を表した『波』を表現
- ・旅館のもつ伝統的なおもてなしや温かさを筆の温もりあるタッチで『心づくし』を表現



道後館 外観

～ おもてなしの味を作り出す料理人の技をお楽しみください ～

愛媛県は瀬戸内海、宇和海、そして石鎚の自然と山海の美味に恵まれ、この土地だからできる素材の持ち味を活かした郷土の味を楽しんで頂きたい。『温かいものはあたたかく、冷たいものはつめたいうちに…』という心遣いを添えて…料理人の技光る献立の品々をお楽しみください。

道後館総料理長 谷本伸介



道後館団体プラン会席 春の献立イメージ (特選)

- ・瀬戸内の旬のお造り
- ・伊予牛 若竹鍋
- ・活鮑陶板焼き
- ・郷土料理 鯛釜飯 他

※写真・献立は2018年春の献立になります
2019年献立は担当にお問い合わせください。

【別注料理のご案内】 郷土の味をもう一品 下記以外にもリクエストにご対応させていただきます。お気軽にお問い合わせください。



-お造り盛合せ-

1人前：2,500円～ (税別)
要予約：3日前まで
※10名様より承ります。
※写真は10名盛りイメージです



-伊予牛網焼き-

1人前：2,700円～ (税別)
(コース80グラム)
要予約：3日前まで
※10名様より承ります。



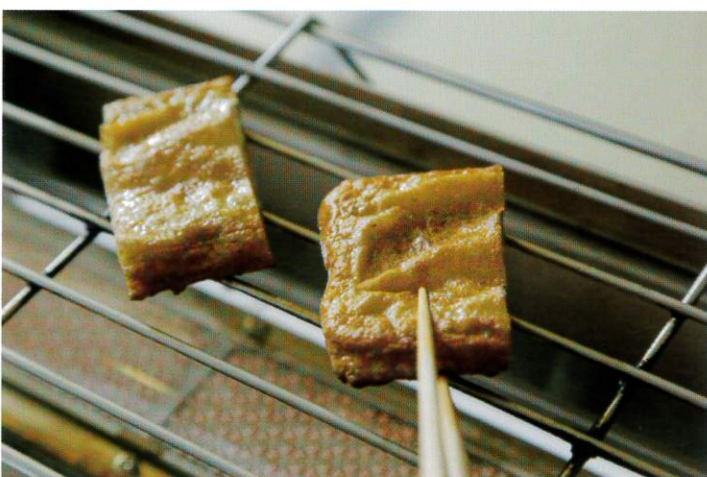
-天婦羅盛合せ-

1人前：1,200円～ (税別)
要予約：3日前まで
※8名様より承ります。
※屋台天婦羅はは20名様より承ります。(別途10,000円税別)



道後館団体プラン 和楽旬菜 オリジナル特典

特典① 宴会場でふるまいじゃこ天



えひめの名物「じゃこ天」を宴会場でアツアツの状態どうぞ！
炙りたての香ばしさは格別です。

特典② みかん・いよかんジュース

翌日出発時にお土産としてご用意
おひとりさまに1本プレゼント

柑橘王国愛媛の自慢のみかんジュース
まろやかな味わいの温州みかんと
豊かな香りが特徴のいよかんを
使用したジュースです。



- 宴会場スタイルのご提案 - ご要望に応じたスタイルでご準備させていただきます。



大広間 千歳

大広間 千歳 (せんざい) ・最大収容人数250名様 (240畳) ・3分割可

最大250名様まで一緒にご宴会を楽しんでいただける当館最大の宴会場になります。本格的な舞台も備えております。会場はご人数に応じて3分割まで可能でございます。また、和式椅子式宴会・お膳式宴会ともにご対応可能でございます。



和式椅子式イメージ



お膳式宴会イメージ

中広間・料亭街(小宴会場)

館内には大広間の他にも最大60名様まで対応可能の中広間「琥珀」を含め5か所の宴会場があり、それぞれのグループ様の人数やご宴会イメージに合わせた会場をご用意できます。



中広間「琥珀」イメージ



小宴会場「月草」イメージ

コンベンション・洋宴会

大広間「千歳」、中広間「琥珀」は洋式スタイルにてのご対応もできます。各種会議や、円卓を使った洋宴会等のご準備も可能です。また、館内には2室の小会議室もご用意しております。

※洋スタイルでのご提案は予約状況によりお受けできない場合がございます。詳しくは営業担当までお気軽にお申し付けください。最適なお提案をさせていただきます。



会議 スクール形式イメージ(千歳)



洋宴会イメージ(千歳)

- 宴会を盛り上げるアトラクション - 愛媛ならではの歴史と伝統ある郷土芸能に触れてみませんか



お座敷遊び

芸妓(芸者)と共に遊ぶお座敷遊び(芸者遊び)はお客様と一体になって盛り上がります。舞踊、芸者遊びと宴会を華やかに盛り上げてくれます。



太鼓ショー (雷人太鼓)

松山を中心に世界的に活躍する太鼓集団「雷人」奏者の澤田さんは本家野球拳四代目家元としても様々なイベント等で活躍されています。自然の雄大さをテーマに迫力ある太鼓ショーは宴会を盛り上げてくれます。



伊予万歳

愛媛県松山市を中心に行われている民族芸能で、祝福芸のひとつとして、特におめでたい席で披露されます。踊り子によって横隊形式で演じられる集団舞踊です。



ラウンジ瑠璃

二次会場 ラウンジ瑠璃

営業時間 20:00~24:00 (オーダーストップ23:30)

40名様まで対応の広々としたラウンジにカラオケステージを設置。貸切二次会にも対応可能です。また併設してカラオケボックスも2室完備しております。宴会の余韻に浸りながら旅の夜をお過ごしいただける空間です。

- ・カラオケラウンジ 40名様
- ・カラオケボックス (2室 各10名様・6名様対応)



カラオケBOX

- お部屋タイプのご紹介 -



【和室スタンダード】(01タイプ) (08タイプ 禁煙)

- 3階～6階のスタンダードタイプの和室
※6階は禁煙フロアになります。
- 広さ … 10畳～12帖 (ご人数様により異なります)
- 特徴 … 黒川紀章設計による江戸の伝統的様式とモダンの調和したくつろぎの和室
- 定員 … 5名

- 客室設備 -

- ・液晶テレビ BS対応
- ・インターネット (wi-fi、有線LAN)
- ・空気清浄器
- ・マッサージチェア
- ・冷蔵庫 (空)
- ・ウォシュレット付きトイレ
- ・お風呂 ※客室風呂は温泉ではございません



【露天風呂付き客室】(06タイプ)

- 広さ … 和室10畳 + 踏込2畳
- 定員 … 4名
- 特徴 … 各客室に庭園露天風呂完備
檜や石造りなど趣きが異なる。
温泉は道後温泉の引き湯100%



【貴賓室 (庭園付き客室)】

- 広さ … 若竹(302号室) 和室12畳+5畳
紅梅(307号室) 和室17畳+6畳
- 特徴 … 2部屋限定の特別室。
日本庭園に面して離れの趣を持つ
贅を尽くした数寄屋作りの部屋
檜の内風呂完備 ※温泉ではございません



【最上階客室】(03タイプ)

- 広さ … 和室10畳 + 踏込2畳
- 定員 … 4名
- 特徴 … 黒川紀章による洗練された作りのフロア。お部屋の窓からは松山城、松山の市街地が一望できる。



【洋室 (ビジネスタイプ)】

- 広さ … 約22㎡
- 定員 … 2名 ツインルーム
- 特徴 … ビジネスタイプのツインルーム
全室禁煙になります。

- 館内施設のご案内 -



大浴場

石や木、季節の木々が溢れる野趣溢れる自慢の大浴場です。あつ湯、ぬる湯、打たせ湯、寝湯、露天風呂、サウナと大浴場で様々な湯浴みをお楽しみ頂けます。

- ・営業時間 夜12:00 ~ 24:00 (札止め)
朝 5:00 ~ 9:30
- ・タオル、シャンプー、石鹸等アメニティは備え付けております。



寝湯



露天風呂



丁字屋 営業時間
7:00~11:00 14:00~22:00

-お土産処 丁字屋-

愛媛・松山の特産品や銘菓はもちろん四国各地のお土産をご用意しております。今治タオルソムリエが選んだタオルコーナーも併設しております。



-喫茶ラウンジ 扇-

樹齢300年の縁起松を目出ながら、道後館オリジナルブレンドコーヒーをどうぞルームサービスもできます。



喫茶ラウンジ扇 営業時間
7:00~22:00 ラストオーダー21:30



-茶室 儒安堂-

道後の旅館で唯一の茶室完備本格的なお点前体験ができます。(定員制・有料)

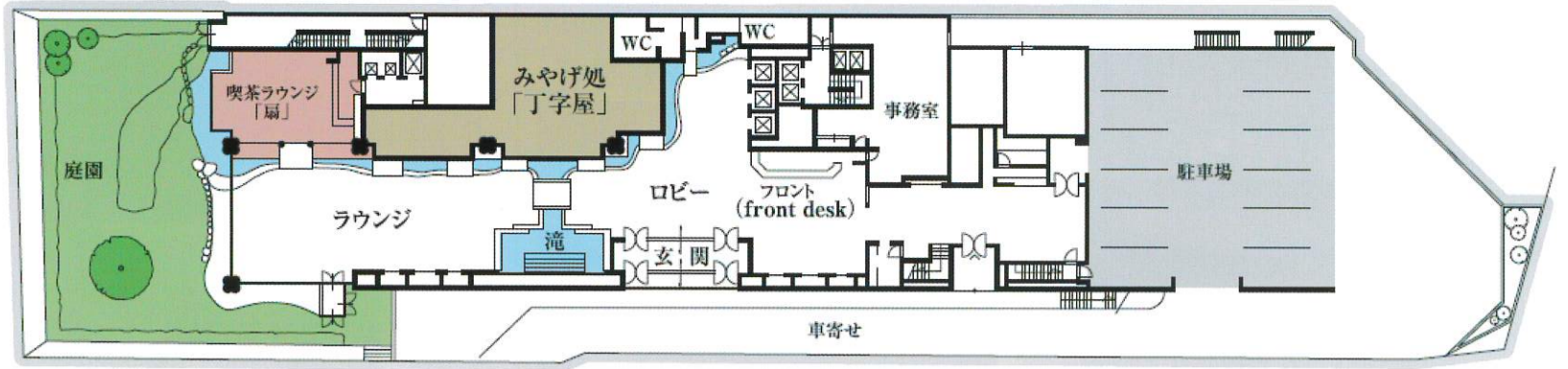


-エステサロン美人屋-

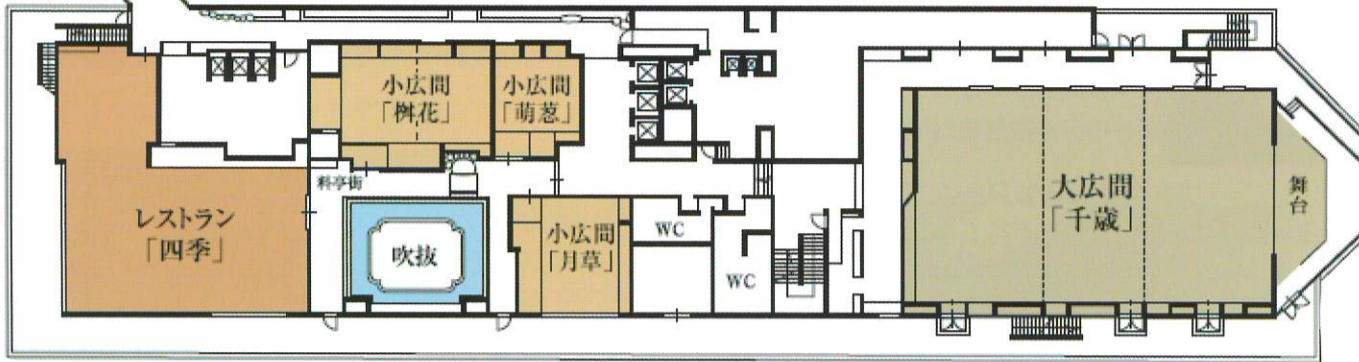
温泉とエステの力でワンランク上の美しさへ…全室個室の女性専用ルーム、ペア専用ルームを完備しております。

館内フロアマップ

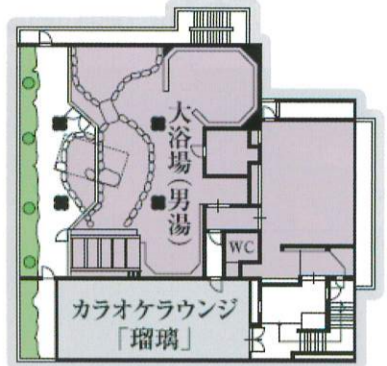
1階



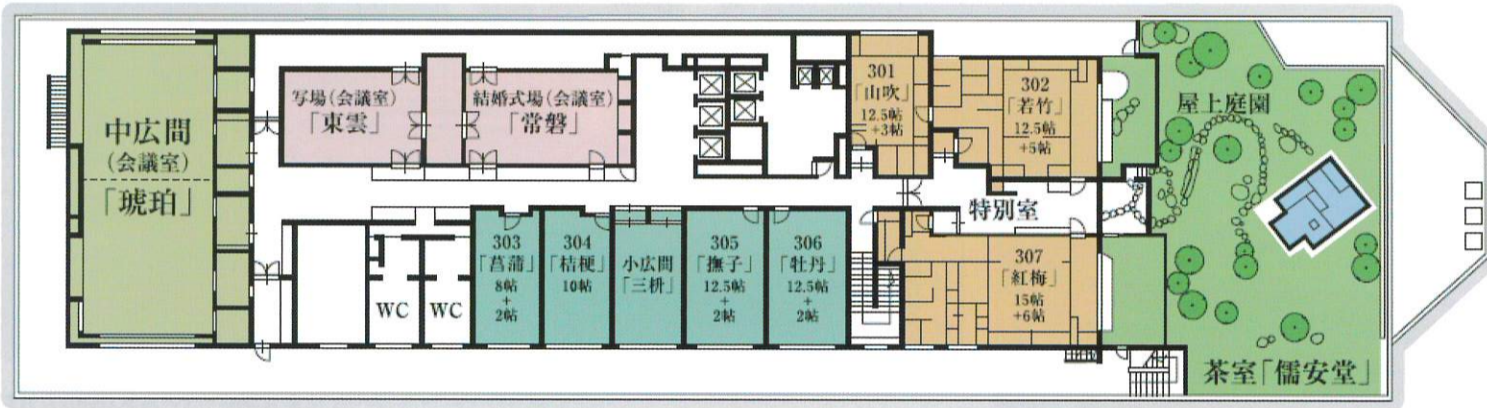
2階



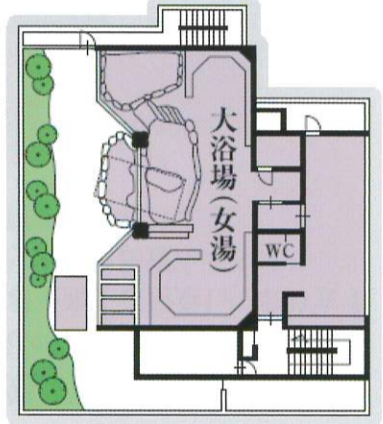
1階別館



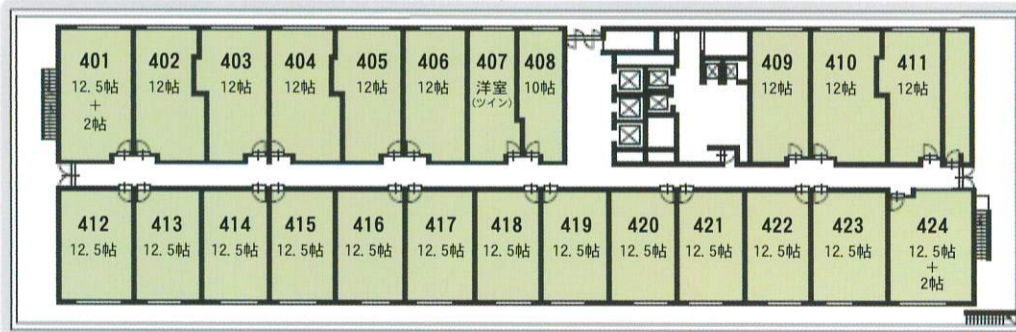
3階



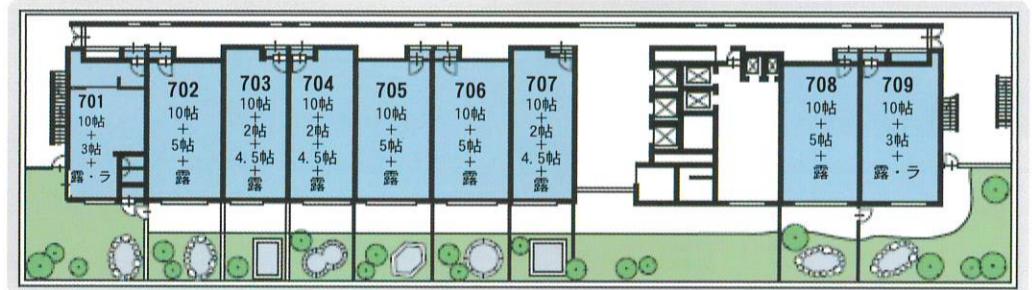
3階別館



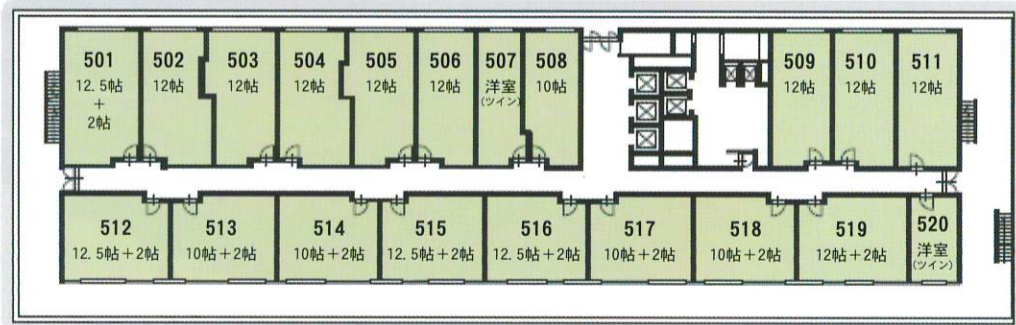
4階 藤の間 ●客室/24室



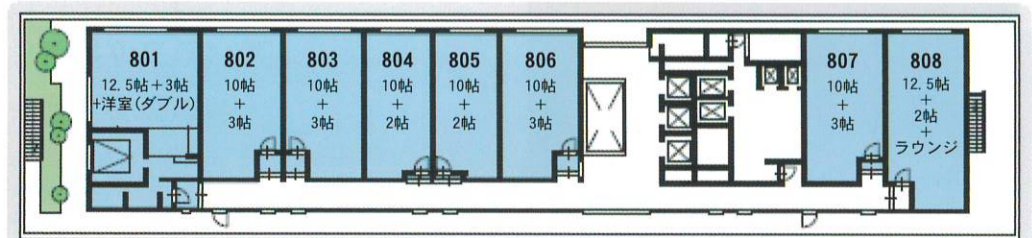
松風楼 7階 ●露天風呂付き客室/9室



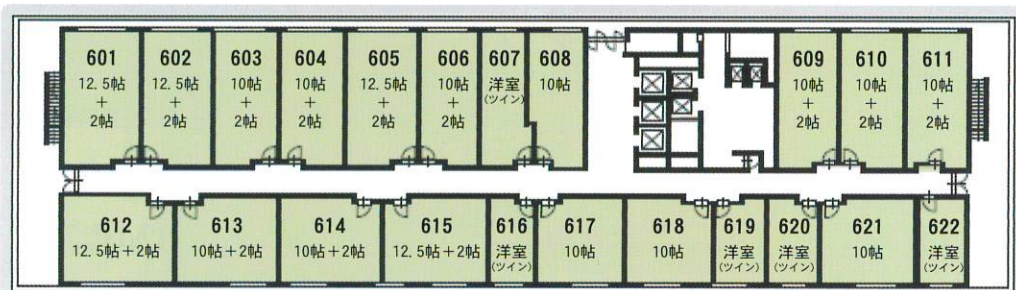
5階 桐の間 ●客室/20室



松風楼 8階 ●客室/8室



6階 梅の間 ●禁煙フロア 客室/22室



【外壁改修工事のお知らせ】

2019年1月7日(月)より2019年8月10日(土)の予定で当館東側外壁改修・美装工事を実施致します。大変ご迷惑をお掛けいたしますがご理解賜りますようお願い致します。

-工事内容- 期 間 2019年1月7日(月)～2019年8月10日(土)
改修部分 東側3階～6階外壁部分 ※正面玄関上部分

※期間中は4期に分けての施工になります。(下記ご参照ください)

※客室窓外側に足場の設置がございます。⇒窓の外にパーテーションの設置を予定。

作業時間 10:00～17:00

作業内容 足場仮設・高圧洗浄・外壁補修・外壁塗装

※降雨・現場環境により日時が変更になる場合がございます。



工事の詳細につきましては担当までお問い合わせください。

道後温泉本館改修工事のご案内 (2019年1月15日～)

平成31年(2019)1月15日(火曜日)からは、休憩室がある2階以上は休館し、1階神の湯で営業しながら工事に着手します。(工期 約7年予定)

なお、道後温泉本館の保存修理工事中も、神の湯で営業を継続します。

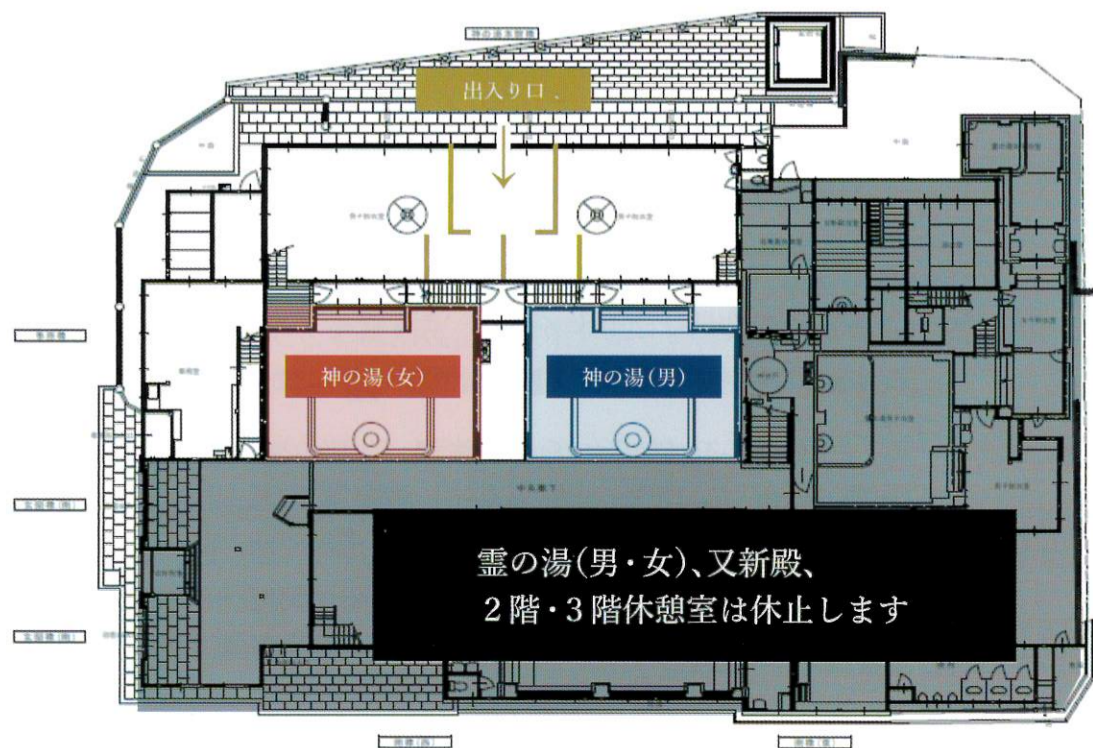
さらに、工事中も道後温泉を楽しんでいただくため、

冠山(道後温泉本館の南側の小高い山)に足湯などの新たな眺望スポットを整備するほか、工事用仮囲いへのラッピングや工事見学会の開催など、

工事中でしか楽しめない企画を進めています。



2. 道後温泉本館保存修理工事(I期)の営業 ※神の湯での営業を継続します。



道後温泉 × 火の鳥 コラボレーション企画

国の重要文化財「道後温泉本館」保存修理工事の観光資源化を図るため、松山市は核となるイメージ画像と公式のシンボルマーク(ロゴ)を発表した。再生をキーワードに手塚治虫氏のアニメ作品「火の鳥」がデザインされている。

時空を超えて火の鳥が本館に舞い降りてくる物語性を演出し、ポスターなどに使う予定。シンボルマークは、火の鳥が永遠の繁栄を祈ることなどを表現し、記念品などに使用するという。今後は、道後温泉の歴史を火の鳥を使ってアニメ化することなども検討している。



定番&おすすめ観光ポイント解説

～松山市内～

① 松山城 ～松山の中心にそびえる名城～

- ・全国で12か所しか残っていない江戸時代から現存する12天守のひとつ
- ・日本の代表的な城郭建築（天守と隅櫓が結ばれた連立式構造）
- ・今まで一度も戦が無く、建築時からの現状が残っている。

⇒ **ロープウェー街**（松山城の麓に広がるお土産屋さん通り）

- ・愛媛のグルメやお土産、今治タオルのお店などが並んでいる。
- ・お取り寄せナンバー1のお土産「霧の森大福」が買えるのは松山市内でこの商店街の中だけ
- ・全国でも珍しいバリアフリーの商店街



ロープウェー街



松山城

② 坂の上の雲ミュージアム

- ・司馬遼太郎の小説「坂の上の雲」の主人公秋山兄弟と正岡子規に関する展示品等で坂の上の雲の世界に案内してくれるミュージアム



坂の上の雲ミュージアム



石手寺

③ 石手寺 ～四国霊場51番札所～

- ・お遍路伝説発祥の寺
- ・国宝の仁王門や、本堂を始め鐘楼や五輪塔などの重要文化財を多く所有
- ・宝物庫やマントラ洞など見どころ満載



伊予灘ものがたり

④ 観光列車 伊予灘ものがたり ～瀬戸内のおだやかな海を眺めながらの列車旅～

- ・地元の食材を使った特別な朝食&ランチを楽しめる
- ・NHK朝の連続テレビ小説『おはなはん』の舞台になった大洲や、「日本の夕日百選」にも選ばれている双海の夕日なども楽しめる。

※伊予灘ものがたりは松山駅 ↔ 大洲・八幡浜を結ぶ観光列車になります。詳しくは伊予灘ものがたりHPか、担当者までお問い合わせください。



臥龍山荘(大洲)

～しまなみ海道～

⑤ 亀老山展望公園 ～しまなみ海道随一の展望～

- ・旅行口コミサイトTripAdvisorの「旅好きが選ぶ！日本の展望スポット2017」第2位
- ・眺望はしまなみ海道随一と言われ、天気の良いれば西日本最高峰の石鎚山まで見渡すことができる



亀老山展望公園

⑥ 大山祇神社 ～海、山、武の神として祀られている日本総鎮守～

- ・全国に一万社余りある山祇神社と三島神社の総本社
- ・境内中央には樹齢約2600年の大楠が神木として鎮座しており、本殿や拝殿などの重要文化財も多くある。
- ・宝物館が境内にあり、全国で国宝を始め重要文化財に指定されている武具や甲冑類のうち8割が収蔵されている。



大山祇神社

⑦ 耕三寺・耕三寺博物館

- ・耕三寺博物館は昭和28(1953)年に、国の登録博物館として開館。仏教・茶道・近代美術の名品を展示しています。



耕三寺

～中予～

⑧ 砥部焼の里巡り（砥部焼陶芸館・梅山釜・他）

- ・松山市のお隣、砥部町は砥部焼の産地。多くの窯元があり見学や絵付け・ろくろ体験もできる。
- ・砥部焼の歴史をたどる砥部焼伝統産業会館もある
- ・「念ずれば花開く」で有名な坂村真民記念館も砥部町内にある。

～南予～

- ・内子や大洲では歴史ある街歩きスポットや伝統工芸の体験もできる
- ・大分との海の玄関口、八幡浜ではB級グルメ「八幡浜ちゃんぽん」が楽しめる。
- ・宇和島では宇和島城や伊達藩ゆかりの歴史的な展示物の見学や宇和島真珠工場の見学、闘牛観戦も楽しめる。※闘牛は期間限定・要確認

まだまだ書き入れないほど魅力的な観光地がいっぱいあります。詳しくは営業担当までお気軽にご相談ください。

