

●期間は2020年5月6日～7月22日、除外日もありますのでご利用前に必ず一度お問い合わせください。 ●お部屋は定員ベースです。  
●チラシ内の料金は(サ込、税別、入湯税別)の金額です。 ●お支払いは前振り込みまたは現地払いをお願いします。

伊豆稲取

&lt; 8名～&gt;

飲み物: 日本酒、ビール、焼酎、ウイスキー(炭酸あり)、  
ソフトドリンク

## いなとり荘

平日お一人様@ ¥16,000

休前日増し+¥4,000

改装した露天風呂は海・空・湯の境がないような、開放感が抜群のオーシャンビューです!!



伊豆弓ヶ浜

&lt; 8名～&gt;

飲み物: 日本酒、ビール、焼酎、ウイスキー(炭酸あり)、  
ソフトドリンク

## 季一遊

平日お一人様@ ¥16,000

休前日増し+¥4,000

弓ヶ浜の穏やかな潮騒を聴きながら、ゆったりとお寛ぎいただける、渚の人気旅館です。



越語湯沢

&lt; 8名～&gt;

飲み物: 日本酒、ビール、焼酎、ウイスキー(炭酸あり)、  
ソフトドリンク

## ホテル双葉

平日お一人様@ ¥14,000

休前日増し+¥5,000

湯沢の高台に位置する和風旅館です。四つの大浴場・二十八のお風呂で湯めぐりを楽しめます!



鬼怒川

&lt; 10名～&gt;

飲み物: 日本酒、ビール、焼酎、ウイスキー(炭酸あり)、  
ソフトドリンク

## 一心館

平日お一人様@ ¥12,000

休前日増し+¥3,000

お風呂が源泉クアハウス! いろいろな種類のお風呂でを巡って、楽しく気持ちよく健康増進!



那須頃磯

&lt; 4名～&gt;

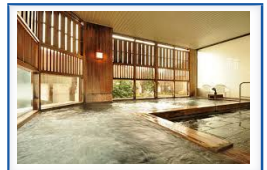
飲み物: 日本酒(冷酒あり)、ビール、焼酎、オリジナルワイン、  
ウイスキー(炭酸あり)、ソフトドリンク

## かんすい苑 寛楽

平日お一人様@ ¥14,500

休前日増し+¥3,000

那須黒磯の1軒宿。小さいながらも行き届いたおもてなしでリピーターも多い隠れた人気宿です!



河口湖

&lt; 10名～&gt;

飲み物: 日本酒、ビール、焼酎、ウイスキー(炭酸あり)、  
ワイン、ソフトドリンク

## 富士レークホテル

平日お一人様@ ¥15,000

休前日増し+¥5,000

和風リゾート旅館。和洋折衷の会席も評判ですが、+2,000円でフレンチコースに変更できます!



●期間は2020年5月6日～7月22月、除外日もありますのでご利用前に必ず一度お問い合わせください。 ●お部屋は定員ベースです。  
●チラシ内の料金は(サ込、税別、入湯税別)の金額です。 ●お支払いは前振り込みまたは現地払いをお願いします。

河口湖

&lt; 8名～&gt;

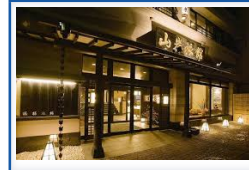
飲み物: 日本酒、ビール、焼酎、ウイスキー、ソフトドリンク

## 山岸旅館

平日お一人様@ ¥12,000

休前日増し+¥3,000

河口湖に佇む和モダンな旅館。様々なご要望に柔軟に対応します!富士・河口湖観光にピッタリ!!



石和

&lt; 5名～&gt;

飲み物: 日本酒、ビール、焼酎、ウイスキー(炭酸あり)、ソフトドリンク

## ホテルふじ

平日お一人様@ ¥12,000

休前日増し+¥3,000

石和で最大級の、でっかい大浴場が自慢です。宴会といえば石和、コンパも充実してますよ!



下呂

&lt; 10名～&gt;

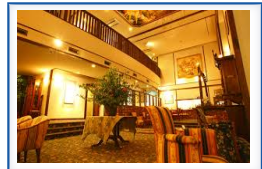
飲み物: 日本酒、ビール、ソフトドリンク

## 紗々羅

平日お一人様@ ¥13,500

休前日増し+¥6,000

アンティークにこだわった、女性に人気のお洒落な宿。三名泉の一つだけに泉質にも自信あり!



山代

&lt; 11名～&gt;

飲み物: 日本酒、ビール、焼酎、ソフトドリンク、ノンアルコールビール

## ゆのくに天祥

平日お一人様@ ¥13,500

休前日増し+¥6,000

自家源泉・天然温泉の3つの大浴場、山代温泉ならではの加賀料理が堪能できます。



有馬

&lt; 10名～&gt;

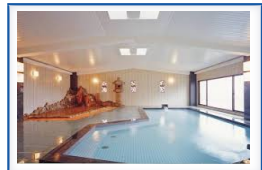
飲み物: ソフトドリンク + (日本酒、ビール、麦焼酎、芋焼酎) から2種セレクト

## 有馬御苑

平日お一人様@ ¥15,000

休前日増し+¥4,000

三古泉の一つ有馬の<金泉>が堪能できる旅館です。+1,500円で神戸牛にグレードアップ!



鳥羽安楽島

&lt; 10名～&gt;

飲み物: 日本酒、ビール、焼酎、ウイスキー、ソフトドリンク、炭酸

## 海女乃島

平日お一人様@ ¥12,000

休前日増し+¥3,000

地域で唯一の自家源泉と、伊勢志摩の新鮮な海の幸で旅を彩ります。伊勢神宮の参拝にも便利!



新橋会

＼そうだ、旅行にいこう！  
グループ・団体向け！

# 宴会宿泊プラン飲み放題付き！

●期間は2020年5月6日～7月22日、除外日もありますのでご利用前に必ず一度お問い合わせください。 ●お部屋は定員ベースです。  
●チラシ内の料金は（サ込、税別、入湯税別）の金額です。 ●お支払いは前振り込みまたは現地払いをお願いします。

穴原

< 8名～ >

飲み物： 日本酒、ビール、焼酎、ソフトドリンク

## 吉川屋

平日お一人様@ ¥12,000

休前日増し + ¥3,000

創業は天保12年の  
老舗旅館です。旬の  
を活かした料理と、  
源泉掛け流しの温泉  
をご堪能ください！

