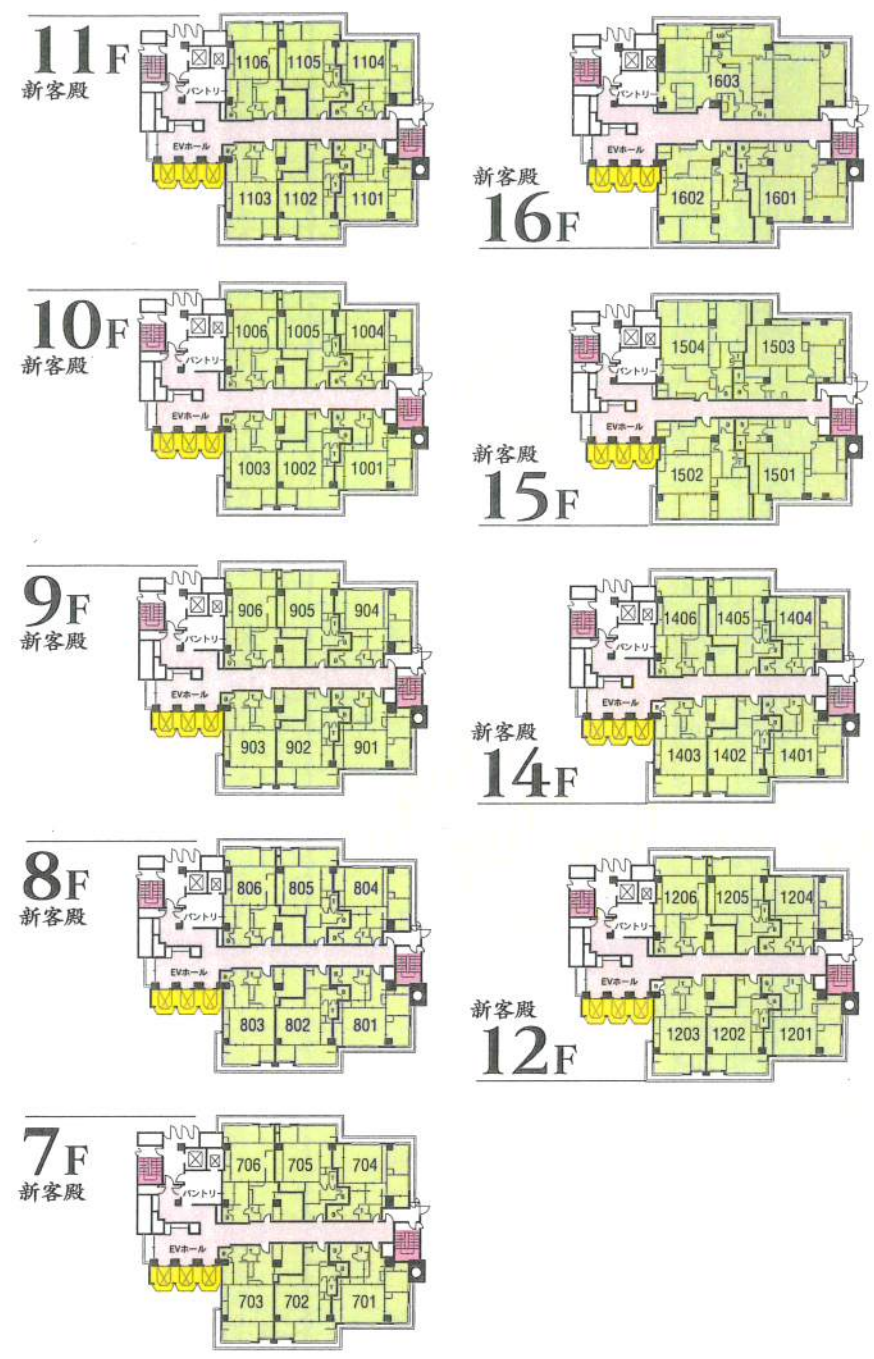
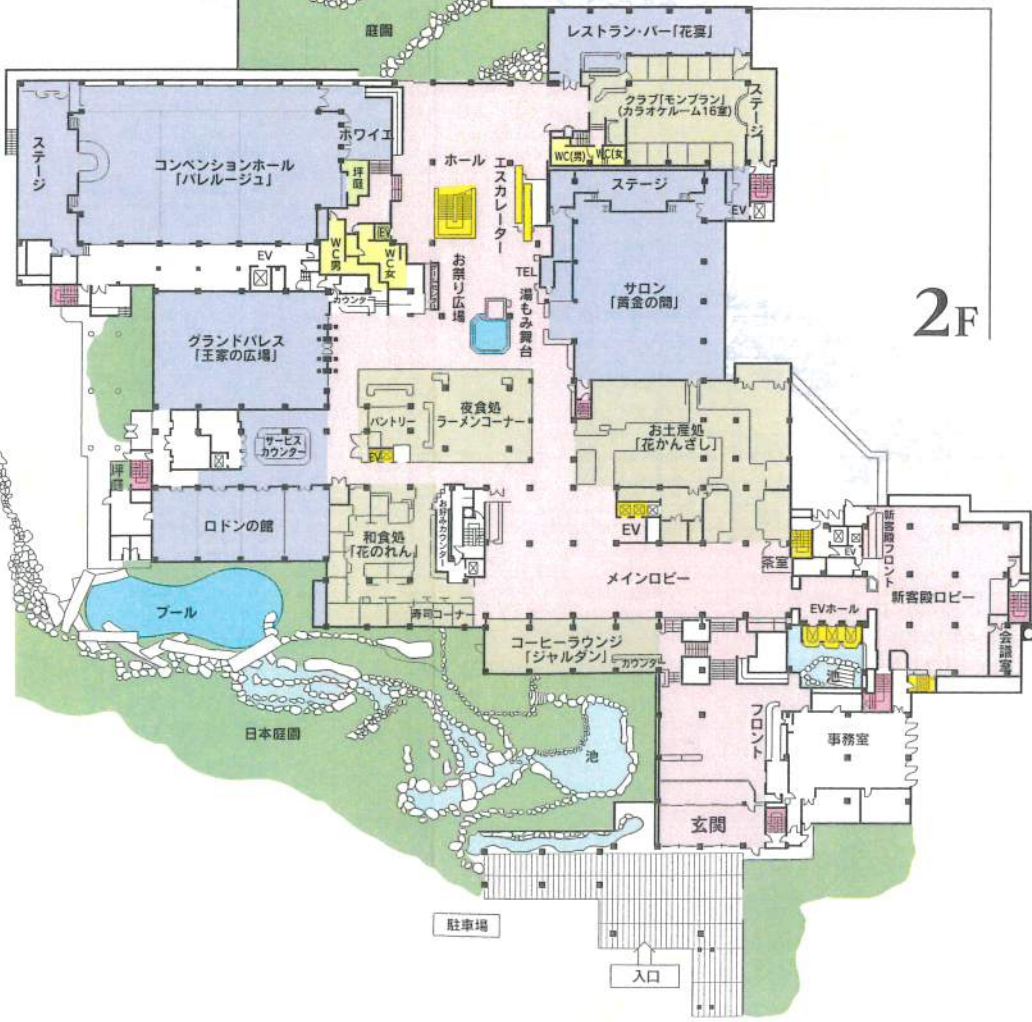
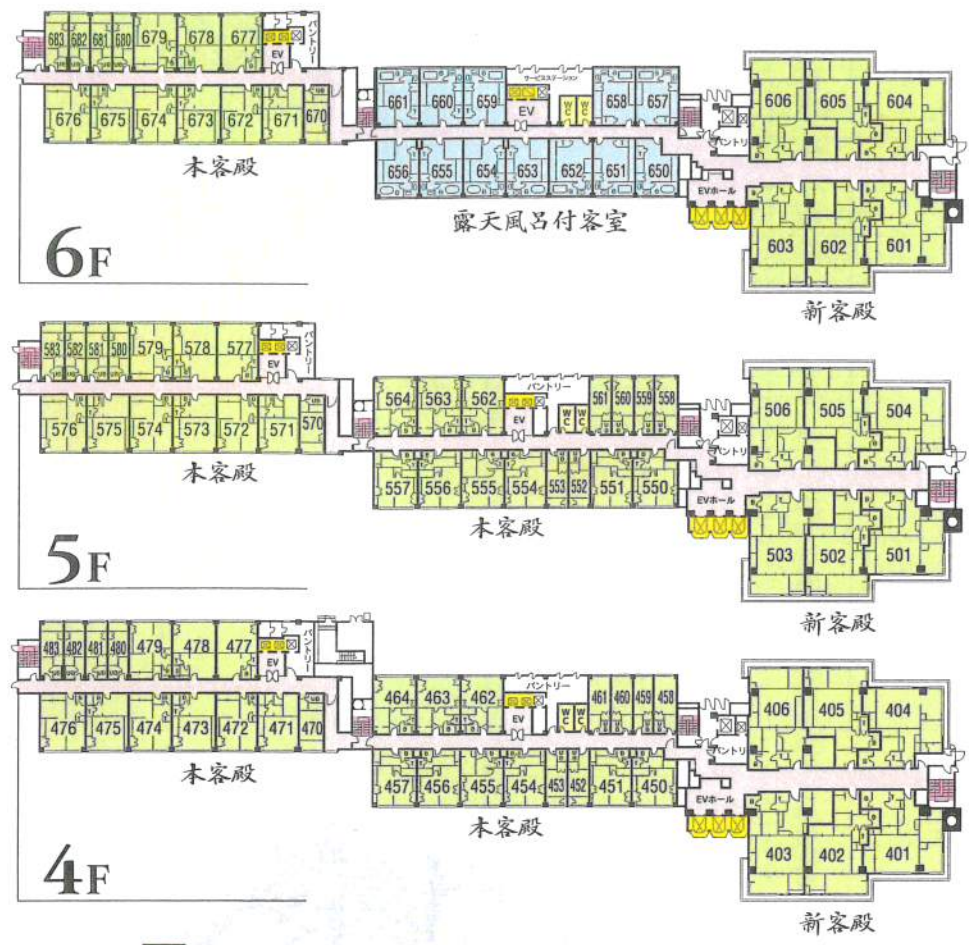
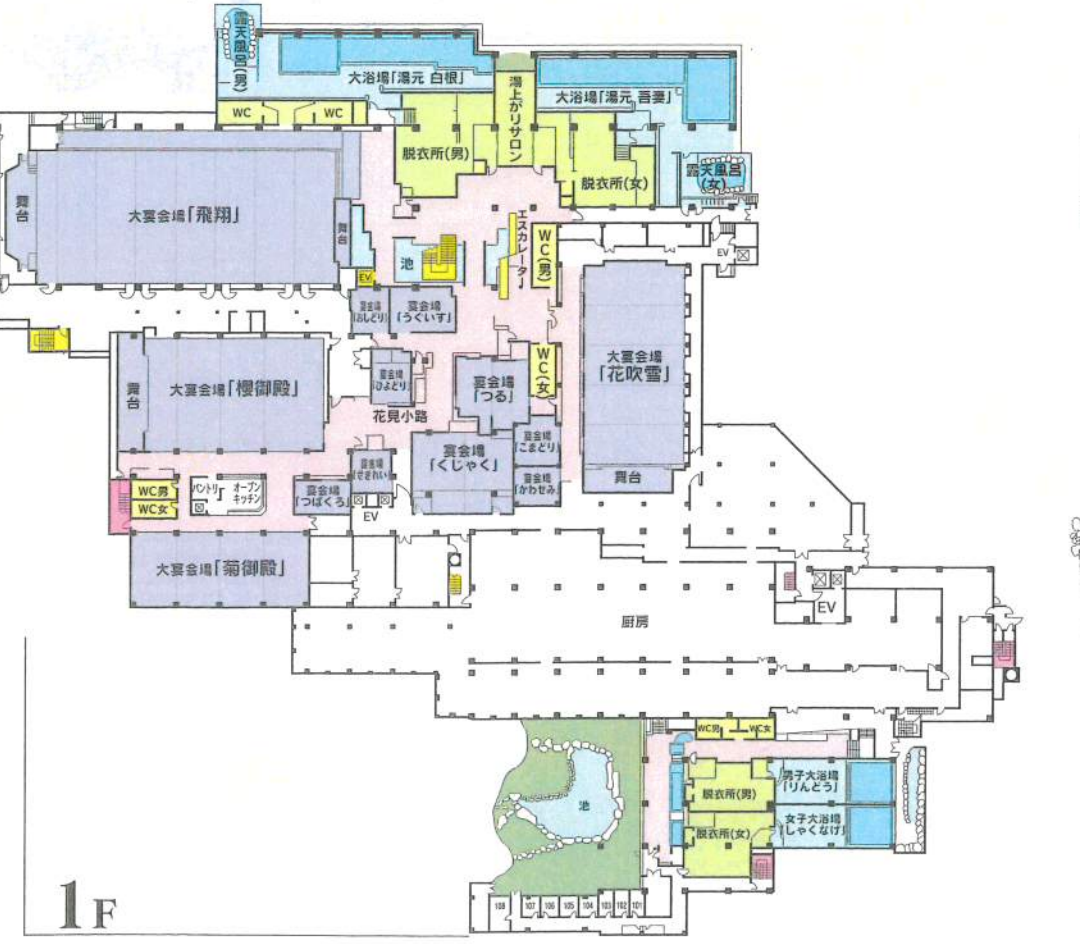
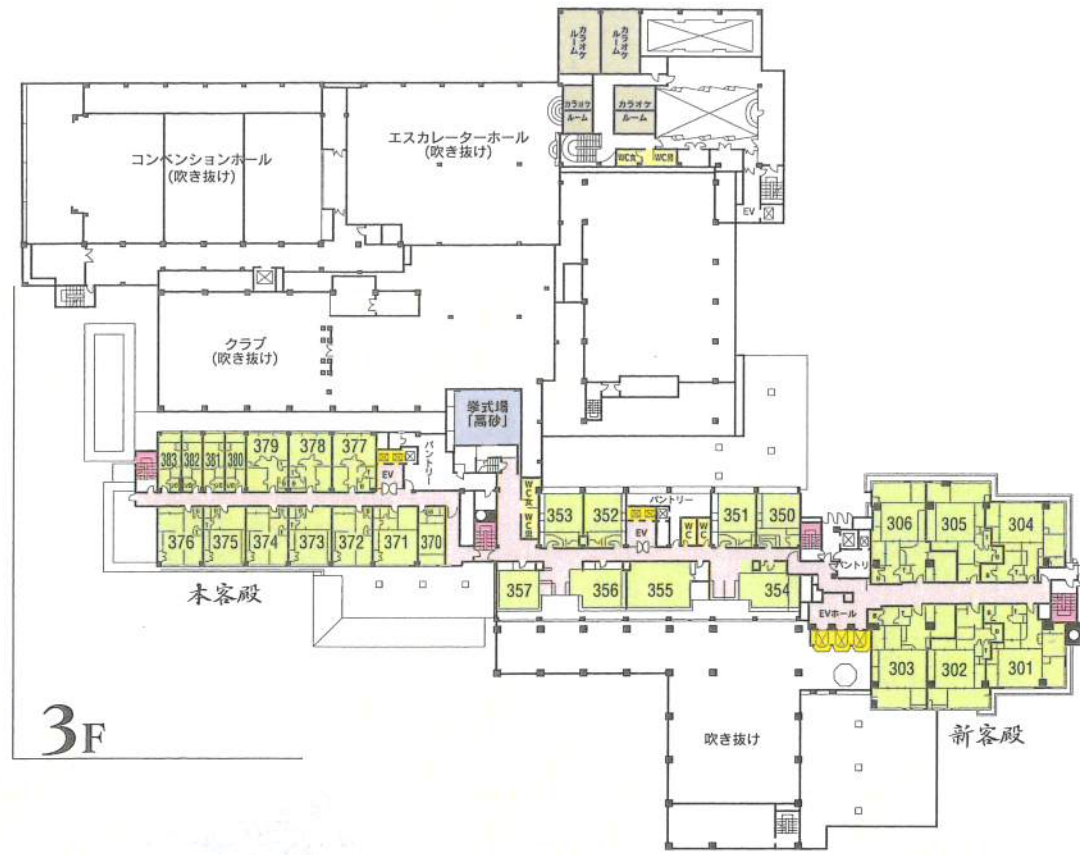


草津温泉 草津白根観光 ホテル 櫻井 全館平面図



お客様へのお願い

- 火災予防には万全を期しておりますが、念の為、非常口及び避難順路を必ずご確認くださいませ。
- お部屋割表の団体名に誤りはないかとご確認下さいませ。
- その他、宿泊に関する契約事項は宿泊約款に準じます。
- 赤枠で囲まれたお部屋が、お客様のお部屋でございます。
- コンパニオン・娯楽用具等のご予約は、当日ですとお引き受けかねる場合がございます。あらかじめご予約下さいませようお願いいたします。

〈ご予約人員変更の場合〉

- 減員や取り消しがあった時には、できるだけ早目に当館に連絡して下さい。

別表第2 違約金(第6条第2項関係)

契約申込人数	契約解除の通知をうけた日												
	不泊	前日	2日前	3日前	4日前	5日前	6日前	7日前	8日前	14日前	15日前	20日前	30日前
14名まで	100%	100%	50%	30%	30%	20%	20%	20%	20%	20%	10%	10%	10%
15名～30名まで	100%	100%	50%	30%	30%	30%	20%	20%	20%	20%	10%	10%	10%
31名～100名まで	100%	100%	80%	50%	30%	30%	20%	20%	20%	20%	10%	10%	10%
101名以上	100%	100%	80%	50%	50%	30%	30%	20%	20%	20%	10%	10%	10%

(注) 1. %は、基本宿泊料に対する違約金の比率です。
 2. 契約日数が短縮した場合は、その短縮日数にかかわらず、1日分(初日)の違約金を収受します。
 3. 団体客(15名以上)の一部について契約の解除があった場合、宿泊の10日前(その日より後に申込みをお引きつけた場合にはそのお引きつけた日)における宿泊人数の10%(端数が出た場合には切り上げる)にあたる人数については、違約金はいただきません。