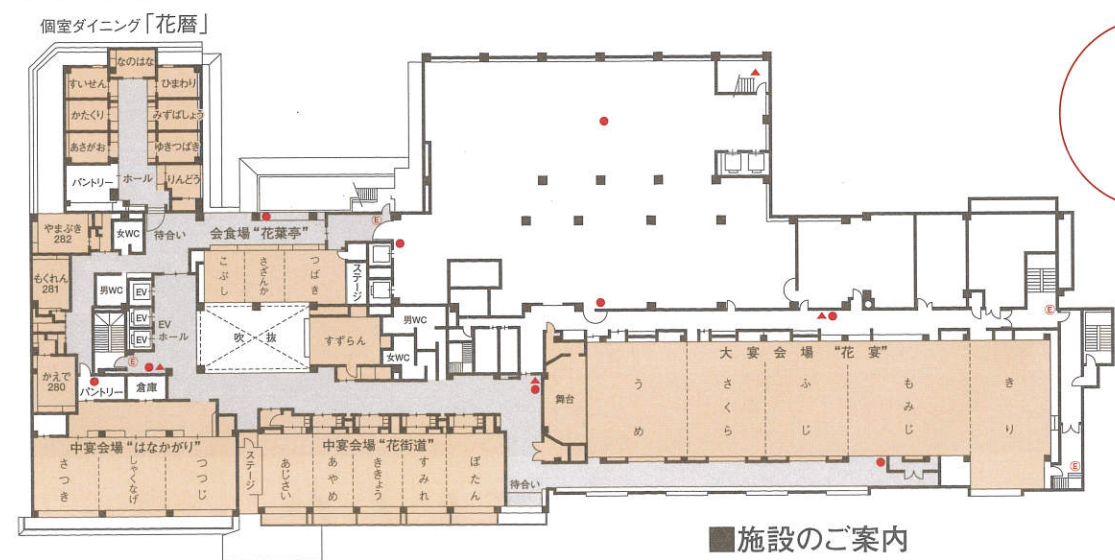


# 双葉 案内

## 水が織りなす越後の宿



3階



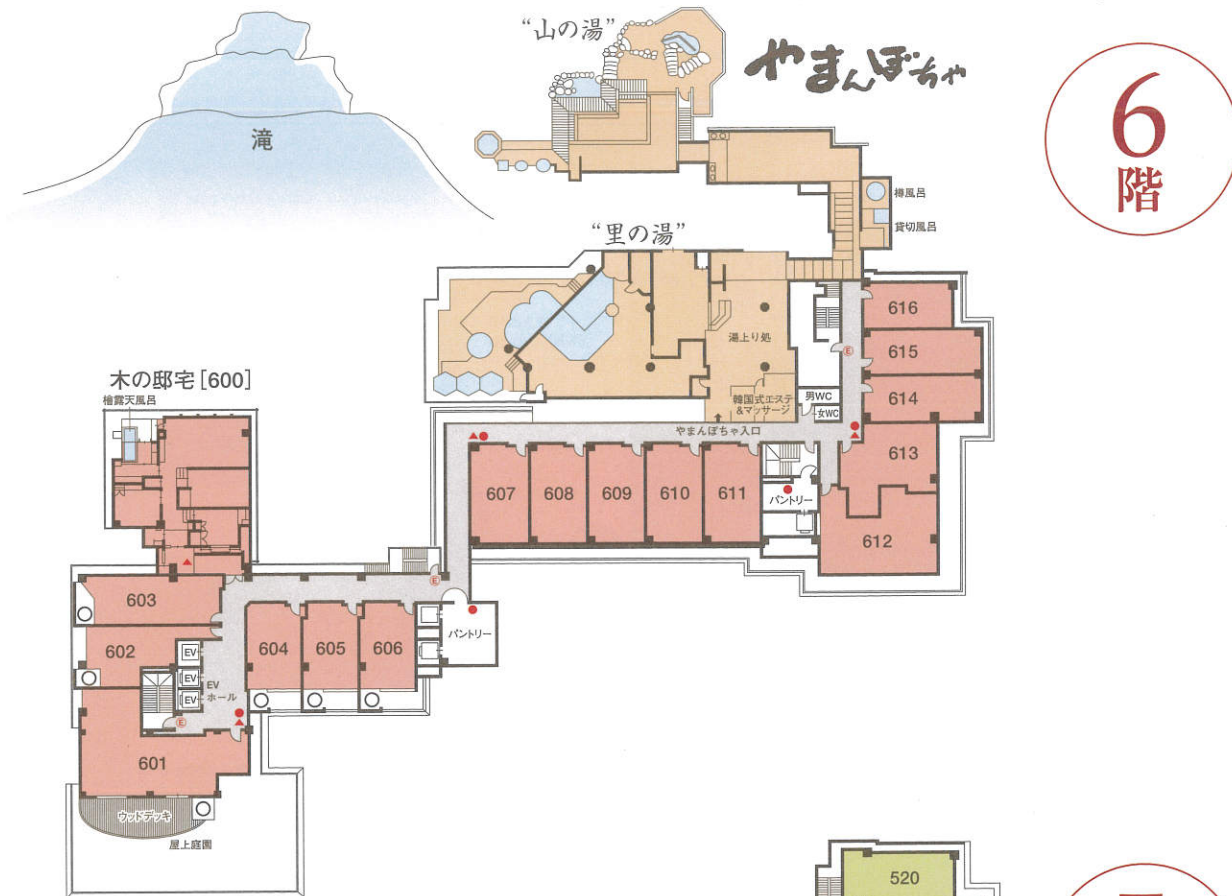
2階



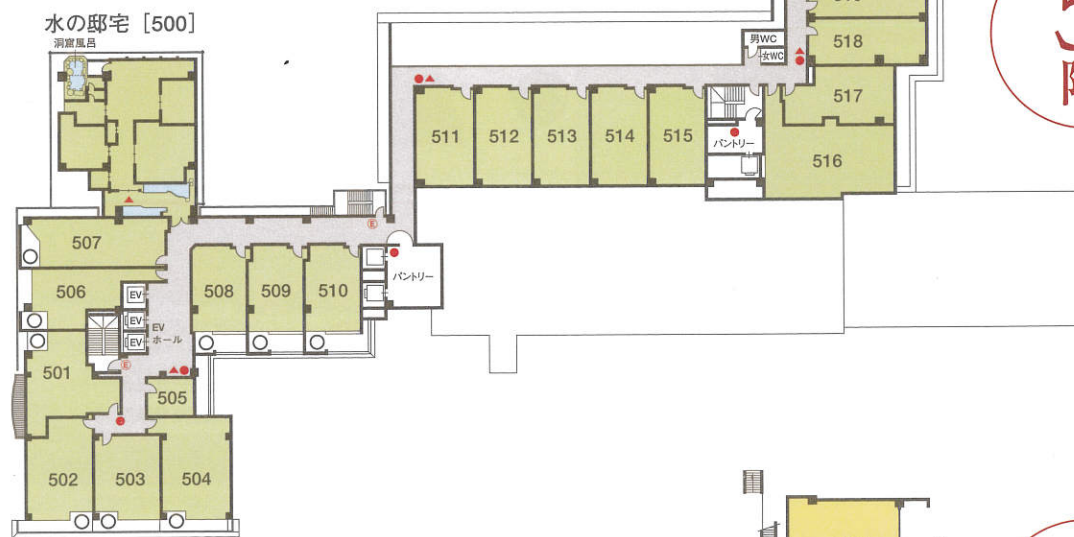
1階

### 施設のご案内

- 客室78室(内露天風呂付客室28+1室)  
内やすらぎ棟客室3室「花・水・木」
- 定員400名
- ラウンジ「水織音」
- 茶室「水琴亭」
- おみやげ処「越後道中」
- 会食場「花葉亭」
- 「万葉茶屋」「万葉の小径」
- 個室ダイニング「花暦」
- 男女展望大浴場空の湯「ままらく」「ばばらく」
- 「夢ごち」
- やまんぼちや「山の湯」「里の湯」
- 男女韓国式エステ&マッサージ(あかすり、足つぼ)
- 貸切風呂
- クラブ「アゼリア」
- バーラウンジ「駒子」
- カラオケサロン「びーちく」「ばーちく」「すずめの子」
- 一杯処「ふたば亭」
- ゲームコーナー「げーむぼーや」
- その他、コンベンションホール、大中各種宴会場



6階



5階



4階

防災設備… ▲: 消火栓 ●: 消火器 (E): 非常口