

# 飲みニケーション！ 待ってました宴会！ 2023年11月4日最新版

大型団体からVIPまで～お客様のニーズにお応えする多様な会場～



憧れの昭和の  
工モ宴会で  
和気あいあい♪



**最大300名の宴会**が可能な大宴会場に、パーティ・会議ができる福島市最大級のコンベンションホール。  
VIP接待もできる料亭。

低膳・高膳どちらも対応可能。  
**コロナ前のあの宴会をやりたい！**  
のニーズにお応えいたします。

コンパニオン・カラオケ・二次会もOK♪

コロナ禍の影響で以前は当たり前だったことができず、お悩みではありませんか？

- ・宴会場でも**カラオケOK**
- ・**二次会**カラオケルーム3ルーム
- ・**コンパニオン**手配可能
- ・二次会処の**ラーメン**  
(事前予約制)



## 福島県トップクラスの大型旅館、旅館100選上位入選、皇室御用達



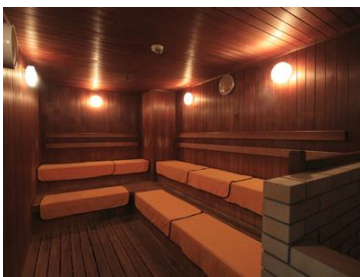
- ★ **183年**の伝統ある老舗大型旅館（100室）
- ★ 旅館100選上位入選宿（2023年度）
  - ・総合… **11位**
  - ・料理部門… **5位**
  - ・もてなし部門… **9位**
- ★ 5つ星の宿入選宿
- ★ **団体受入、VIP受入**に定評あり
- ★ 福島県で数少ない**皇室御用達**の宿
- ★ 首都圏から**アクセス良好**（新幹線、IC最寄り）

吉川屋の売りはなんといっても  
雄大な自然に囲まれた**「静けさ」**と、  
福島県**ナンバーワンの広さ**を持つ  
大浴場&露天風呂



**自家源泉**の弱アルカリ性単純泉  
で美肌&保温効果もバッチリ

広くて密にならない**サウナ**も人気



# 他では体験できないワクワクスポットが誕生♪

2023年11月4日



4月1日  
リニューアル  
オープン!!

## 無限に時間が溶けてゆく,4000冊の漫画ラウンジ



## 幅5m高さ3mのボルダリング付きのキッズルーム



## 蛇口からフルーツジュース



## 幸運スポット、桃神社



## 無料の卓球&カラオケ



# 吉川屋ならではのメニューが誕生♪ 2023年11月4日最新版



世界でここだけの「桃のフルコース会席」♪ NHK-BSに掲載！



福島と言えば「**もも**」！！

夏期限定の**ももの和食フルコース会席**が登場しました！  
(1日20食限定)

朝食には桃ピザや桃パスタを提供するなど、食事に福島のフルーツをふんだんに使用しています

## 免疫力UPの伝統の「**発酵食**」と「**日本酒**」のコラボ

目にも美しい和食創作会席が人気  
吉川屋の料理は「**フルーツ**」「**野菜**」  
「**発酵食**」にこだわっています。

9年連続金賞受賞酒数NO.1の福島の地酒は**全国トップクラス！**  
和食に合う日本酒をご用意しております



# 新しい切り口！？福島の**四大**ミステリースポット

2023年11月4日最新版



## ① SNSで話題の「**ヘタレガンダム**」



吉川屋から車で30分  
駐車場あり

Googleクチコミ「4.4」  
田舎の風景になじむ  
SNSを騒がせる  
「ヘタレガンダム」は  
今や福島の聖地

ガンダム世代には  
郷愁を誘い  
SNS世代には一周  
回って新しい

## ② 世界唯一の「**UFO研究所**」UFOふれあい館



UFOふれあい館  
吉川屋から車で40分



入口に入ると昭和の時代に  
タイムスリップ！  
なんともいえない怪しい雰囲気  
に懐かしさと癒しを感じるかも！？  
売店のラーメンが美味しくて人気

## ③ もも畑で発掘された「**しゃがむ土偶**」

1万4,000年戦争が  
なかった縄文時代の  
DNAは、私たち日本  
人に息づいている

国重要文化財の  
「しゃがむ土偶」は、  
現代人の私たちに  
静かにメッセージを  
なげかける…



じょーもびあ宮畑  
吉川屋から車で25分

## ④ 福島市最強のパワースポット 「**日本三大不動**」



中野不動尊  
吉川屋から車で10分

入ってすぐ分かる神聖  
で霊験あらたかなパ  
ワースポット！  
洞窟巡りもドキドキ  
外国人にも人気！

## 「映える」フルーツ王国福島は食べざかり



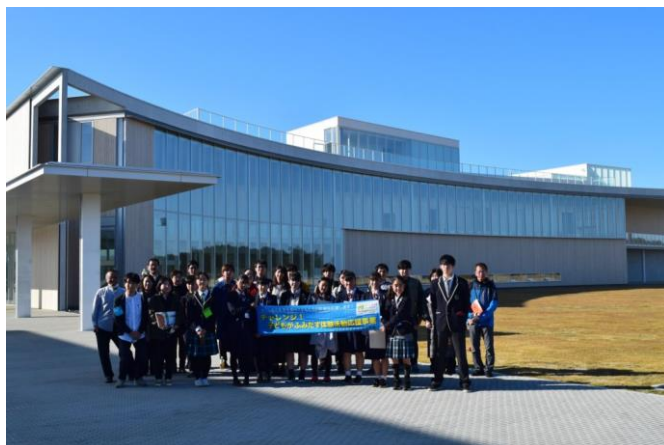
フルーツラインでは1年のほとんどが旬の時期♪

**さくらんぼ・もも・なし・ぶどう・りんご**

くだもの狩りや、フルーツパフェなどこの時期、この地でしか出来ない体験をお楽しみください

ここ数年は「**夜の果樹園**」などのライトアップイベントも定期的に行われています。

## 東日本大震災・原子力災害伝承館で「学び」の旅へ



関東大震災から100年  
東日本大震災から12年が経ちました。  
正しく防災を学ぶタイミングといえるのではないのでしょうか？

東日本大震災・原子力災害伝承館も現在かなり多くの視察を受け入れています。  
(吉川屋から約90分)