

2024年2月1日(木)  
東京のウォーターフロント豊洲に  
豊洲 千客万来 **誕生!**

## 万葉倶楽部プロデュース

### 食楽棟と温浴棟の二つの魅力を持つ豊洲市場の場外エリア

#### 「豊洲 千客万来」2024年2月1日(木)開業

全国に総合温浴施設を展開する万葉倶楽部株式会社（本社・神奈川県小田原市、代表取締役会長・高橋弘／代表取締役社長・高橋理 以下「万葉倶楽部」）は、東京都「千客万来施設事業」の事業者として豊洲市場の場外エリアに「豊洲 千客万来」を開業いたします。

豊洲市場に隣接する「豊洲 千客万来」は、食楽棟「豊洲場外 江戸前市場」と温浴棟「東京豊洲 万葉倶楽部」から成ります。

食楽棟では、築地の伝統を引き継いで、豊洲ならではの新鮮な食材等を活かした飲食・物販店舗を展開するとともに、御影石や淡路島の「いぶし瓦」などの伝統的な建築素材や多摩産材などを採用した木造建築により、江戸の古い街並みを再現したオープンモールを展開します。

また温浴棟では、専用トレーラーにて箱根・湯河原温泉の湯を運搬し、湯処（露天風呂・サウナ）・岩盤浴・エステ・マッサージ・国内トップクラスの数を備えた最新リクライナーで、1日ゆっくりと滞在できるくつろぎの空間を提供するとともに、屋上には、豊洲の景観を一望できる展望足湯庭園を2カ所（入館者用・一般無料開放用）設置します。

「豊洲 千客万来」が、市場関係者だけでなく、国内外からの観光客や近隣のお客様が日々集い、楽しみ、多くの皆様から末永く愛されるよう、万葉倶楽部として、これまで培ったおもてなしの心とこれまでのノウハウ及び実績を活かしつつ、賑わいの場を創出して参ります。

この件についてのお問い合わせは

事業開発担当：万葉倶楽部株式会社

〒135-0061 東京都江東区豊洲6-5-1  
豊洲 千客万来（担当：関根）  
Tel 03(3533)1515  
E-mail: toyosu-info@manyo.co.jp

広報・報道関係担当：株式会社アクト企画室（増淵・玉田）

〒250-0011 神奈川県小田原市栄町1-14-48  
ジャンボナックビル7F  
Tel 0465(21)0082 / Fax 0465(21)0083  
E-mail: info@act-p.co.jp

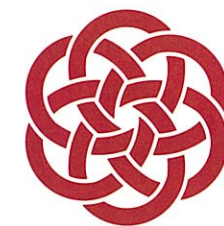
## 施設概要



### 食楽棟 豊洲場外 江戸前市場

江戸前の“新鮮”食材が堪能できる、熱気ある市場

延床面積 14,700㎡  
駐車場 458台  
階数 地上3階／地下1階  
鉄骨造・鉄骨鉄筋コンクリート造・一部木造



### 千客万来

敷地面積 10,840.32㎡  
延床面積 33,800㎡  
駐車場 574台 大型バス27台  
〔豊洲場外 江戸前市場〕〔東京豊洲 万葉倶楽部〕合計

toyosu-senkyakubanrai.jp



### 温浴棟 東京豊洲 万葉倶楽部

東京都心に誕生する“都市の温泉郷”

延床面積 19,100㎡  
駐車場 116台 大型バス27台  
階数 地上9階／地下1階  
鉄骨造・鉄骨鉄筋コンクリート造

tokyo-toyosu.manyo.co.jp



豊洲 千客万来 パーパス (存在意義)

“江戸から続く市場、豊洲市場の伝統を生かし、自然からの贈り物「温泉」を寛ぎと幸せに変えて、多くの人に笑顔になって頂く。”

施設の整備目的

「豊洲 千客万来」は、築地特有の貴重な財産である賑わいを継承・発展させるとともに、豊洲市場本体施設と連携し、豊洲ならではの活気や賑わいを生み出すことで、豊洲市場の魅力を高めつつ、地域のまちづくりや活性化に貢献することを目的としています。



千客万来

「千客万来」：多数の客が入れかわり立ちかわり来て、絶え間がないこと。

「豊洲 千客万来」は、文字通り多くのお客様にご来場いただき、賑わいが生まれていくことを願って名づけられています。

ロゴマークは日本で古くから使われてきた「水引」をモチーフに作成。

「水引」には「人と人を結びつける」との意味があり、たくさんの人に来ていただき、

長く愛される施設になるようにとの想いを込めています。

## 「豊洲 千客万来」アンバサダー紹介

築地の伝統を継ぎ新たな賑わいを目指す施設「豊洲千客万来」のアンバサダーに、伝統と革新を体現する表現者、中村獅童さんが就任いたします。

中村獅童さんプロフィール：

1972年、東京都出身。8歳の時に歌舞伎座にて初舞台。

歌舞伎『義経千本桜』をはじめ、絵本の歌舞伎化『あらしのよるに』など多くの歌舞伎舞台上で主演や座長を務めている。

2016年からバーチャルシンガーの初音ミクとコラボした超歌舞伎は8年目となり2023年12月いよいよ歌舞伎座にて上演予定。また歌舞伎という枠を超え、映画、舞台、TVドラマ、ファッション、バンド活動と幅広いジャンルでも活躍。

『ピンポン』(02/曾利文彦監督)で日本アカデミー賞、ゴールデン・アロー賞(映画新人賞)、ブルーリボン賞、日本映画批評家大賞、毎日映画コンクールの各新人賞5冠を受賞し、『阿修羅のごとく』(04/森田芳光監督)で日本アカデミー賞優秀助演男優賞を受賞した。

主な映画出演作品に『硫黄島からの手紙』(06/クリント・イーストウッド監督)、『レッドクリフPart1、Part2』(08、09/ジョン・ウー監督)、『日本で一番悪い奴ら』(16/白石和彌監督)、『孤狼の血、孤狼の血 LEVEL2』(18、21/白石和彌監督)、『みをつくし料理帖』(20/角川春樹監督)、『キャラクター』(21/永井聡監督)、『グレイズ』(23/藤井道人監督)、『怪物』(23/是枝裕和監督)、『首』(23/11月23日公開 北野武監督)、『怪物のまごり』(23/12月1日公開 三池崇史監督)などがある。

2022年NHK大河ドラマ『鎌倉殿の13人』にも出演で話題となった。



# 万葉倶楽部グループ施設のご案内／会社概要

「豊洲 千客万来」を運営する万葉倶楽部グループは、  
全国に温浴施設、宿泊施設、商業施設を展開しています。  
そのノウハウと会員数130万人のネットワークを生かして、  
魅力ある施設づくりを進めてまいります。

## 万葉の湯・万葉倶楽部(温浴施設)



**町田館(1号館)**  
東京・湯河原温泉 万葉の湯  
〒194-0004 東京都町田市鶴間7-3-1  
TEL.042-788-4126  
【1997年 4月 21日オープン】  
【2011年 4月 20日全面新築オープン】



**小田原館(2号館)**  
小田原お堀端 万葉の湯  
〒250-0011 神奈川県小田原市栄町1-5-14  
TEL.0465-23-1126  
【2001年 1月 1日オープン】



**博多館(3号館)**  
博多 由布院・武雄温泉 万葉の湯  
〒812-0042 福岡県福岡市博多区豊2-3-66  
TEL.092-452-4126  
【2001年 7月 18日オープン】



**ふとみ館(4号館)**  
北海道 ふとみ銘泉 万葉の湯  
〒061-3776 北海道石狩郡当別町太美町1695  
TEL.0133-26-2130  
【2002年 1月 14日オープン】



**はだの館(5号館)**  
はだの湯河原温泉 万葉の湯  
〒257-0032 神奈川県秦野市河原町2-54  
TEL.0463-85-4126  
【2003年 9月 20日オープン】



**旭川館(6号館)**  
旭川高砂台 万葉の湯  
〒070-8061 北海道旭川市高砂台1-1-52  
TEL.0166-62-8910  
【2003年 10月 16日オープン】



**沼津館(7号館)**  
沼津・湯河原温泉 万葉の湯  
〒410-0011 静岡県沼津市岡宮1208-1  
TEL.055-927-4126  
【2004年 3月 1日オープン】



**横浜みなとみらい館(8号館)**  
横浜みなとみらい 万葉倶楽部  
〒231-0001 神奈川県横浜市中央区新港2-7-1  
TEL.0570-07-4126  
【2005年 6月 25日オープン】



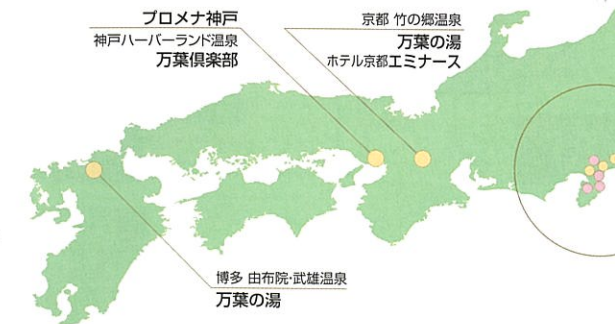
**神戸館(9号館)**  
神戸ハーバーランド温泉 万葉倶楽部  
〒650-0044 兵庫県神戸市中央区東川崎町1-8-1  
プロメナ神戸7階~16階  
TEL.078-371-4126  
【2010年 7月 23日オープン】



**京都館(10号館)**  
京都 竹の郷温泉 万葉の湯  
〒610-1143 京都府京都市西京区大原野東境谷町2-4  
TEL.075-333-4126  
【2021年 11月 6日オープン】



**豊洲館(11号館)**  
東京豊洲 万葉倶楽部  
〒135-0061 東京都江東区豊洲6-5-1  
TEL.03-3532-4126  
【2024年 2月 1日オープン】



## 宿泊施設



**熱海温泉 ホテル・サンミ倶楽部**  
〒413-0023 静岡県熱海市和田浜町5-8  
TEL.0557-81-8000  
【2001年 7月 9日オープン】



**熱海温泉 ホテル・サンミ倶楽部 別館**  
〒413-0012 静岡県熱海市東海岸町14-66  
TEL.0557-81-8000  
【2006年 4月 29日オープン】



**熱海温泉 昭和倶楽部**  
〒413-0022 静岡県熱海市昭和町17-31  
TEL.0557-81-3333  
【2015年 4月 1日オープン】



**伊豆長岡温泉 ニュー八景園**  
〒410-2211 静岡県伊豆の国市長岡211  
TEL.055-948-1500  
【2003年 2月 オープン】



**箱根湯本温泉 天成園**  
〒250-0311 神奈川県足柄下郡箱根町湯本682  
TEL.0460-83-8500  
【2009年 12月 16日オープン】



**天成園 小田原駅 別館**  
〒250-0011 神奈川県小田原市栄町1-1-15  
TEL.0465-23-1515  
【2020年 12月 4日オープン】



**湯河原温泉 ニューウェルシティ湯河原**  
〒413-0001 静岡県熱海市泉107  
TEL.0465-63-3721  
【2009年 11月 1日オープン】



**ホテル京都エミナース**  
〒610-1143 京都府京都市西京区大原野東境谷町2-4  
TEL.075-332-5800  
【2018年 4月 オープン】

## 商業施設



**プロメナ神戸**  
〒650-0044 兵庫県神戸市中央区東川崎町1-8-1  
TEL.078-360-6000  
【2010年 7月 23日オープン】



**沼津くるめ街道の駅 電宮海鮮市場**  
〒410-0011 静岡県沼津市岡宮1208-1  
TEL.055-927-1188  
【2004年 9月 1日オープン】  
【2013年 11月 1日リニューアルオープン】



**ミナカ小田原**  
〒250-0011 神奈川県小田原市栄町1-1-15  
TEL.0465-22-1000  
【2020年 12月 4日オープン】



**豊洲 千客万来**  
〒135-0061 東京都江東区豊洲6-5-1  
TEL.03-3533-1515  
【2024年 2月 1日オープン】



**城山タワープラザ**  
〒250-0045 神奈川県小田原市城山1-566-1  
【2024年7月オープン予定】

## アクセス

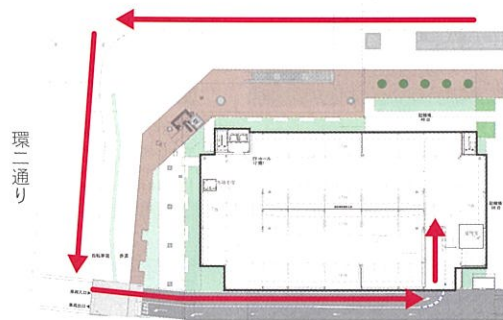


所在地：  
〒135-0061 東京都江東区豊洲6丁目5番1号（豊洲市場に隣接）  
2階にてゆりかもめ「市場前駅」とペDESTリアンデッキで連結

- ・ゆりかもめ「市場前駅」から徒歩4分
- ・東京BRT バス停留所「ミチノテラス豊洲（豊洲市場前）」から徒歩7分
- ・バス停留所「豊洲市場前」から徒歩3分
- ・都営バス バス停留所「市場前駅」から徒歩5分
- ・バス停留所「新豊洲駅前」から徒歩9分

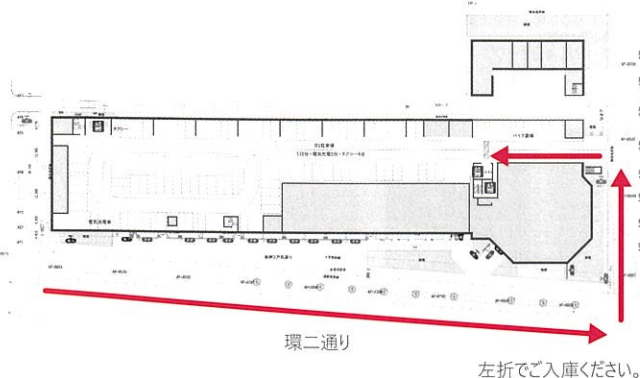
## 車でのアクセス

### 「豊洲 千客万来」専用駐車場



左折でご入庫ください。

### 「東京豊洲 万葉倶楽部」専用駐車場



左折でご入庫ください。

### 駐車料金

●施設利用の場合の基本料金 <全日> 20分ごと300円

●駐車料金サービス  
「豊洲場外 江戸前市場」各店舗をご利用のお客様  
「豊洲場外 江戸前市場」各店舗でのお食事・お買い物の金額を合算して、合計金額に応じてサービスを受けることができます。

お食事・お買物合算2,000円以上...2時間無料 以降20分ごと 300円  
お食事・お買物合算3,000円以上...3時間無料 以降20分ごと 300円

「東京豊洲 万葉倶楽部」をご利用のお客様  
7時間まで 1,200円 以降20分ごと 300円

深夜料金をお支払いのお客様・客室利用のお客様  
上限20時間 1,800円 以降20分ごと 300円

専用駐車場となりますので、当施設で2,000円以上ご利用にならない場合、基本料金は<全日> 20分ごと500円となります。

※「豊洲場外 江戸前市場」「東京豊洲 万葉倶楽部」の駐車料金サービスは合算できます。  
※表記はすべて税込みとなります。

## 万葉倶楽部株式会社 会社概要



商号	万葉倶楽部株式会社		
本社	〒250-0011 神奈川県小田原市栄町1丁目14番48号 ジャンボーナックビル8階(登記本社) 業務推進本部直通 TEL.0465-22-6665 FAX.0465-24-5900 URL <a href="https://www.manyo.co.jp">https://www.manyo.co.jp</a>		
資本金	30,000,000 円		
代表者	代表取締役会長 高橋 弘 代表取締役社長 高橋 理		
法人設立	1997年2月3日		
決算期	毎年9月末日（年1回）		
取引銀行	静岡銀行（小田原支店） 三井住友銀行（横浜法人営業部） 三菱UFJ銀行（沼津支店） 商工組合中央金庫（沼津支店） 川崎信用金庫（本店）	みずほ銀行（小田原支店） 横浜銀行（小田原支店） りそな銀行（小田原支店） 横浜信用金庫（本店） 神奈川銀行（本店）	
主要取引先	五洋建設(株) (株)石井工務店 川本工業(株)	(株)ハシモト キリンビール(株) アサヒビール(株)	(株)アクト企画室 (株)クレール (有)燈台 高瀬物産(株) ベストリネンサプライ(株) 不二運輸(株)
役員	代表取締役会長 高橋 弘 代表取締役社長 高橋 理 取締役副社長 高橋 眞己 常務取締役 池内 浩二 (管理部部长) 常務取締役 高橋 剛司 (小田原東口再開発担当) 常務取締役 米岡 功樹 (営業本部長・横浜みなとみらい館支配人) 取締役 高橋 洋一 (日本ジャンボ (株) 代表取締役) 取締役 関根 俊幸 (新規開発事業部部长)		