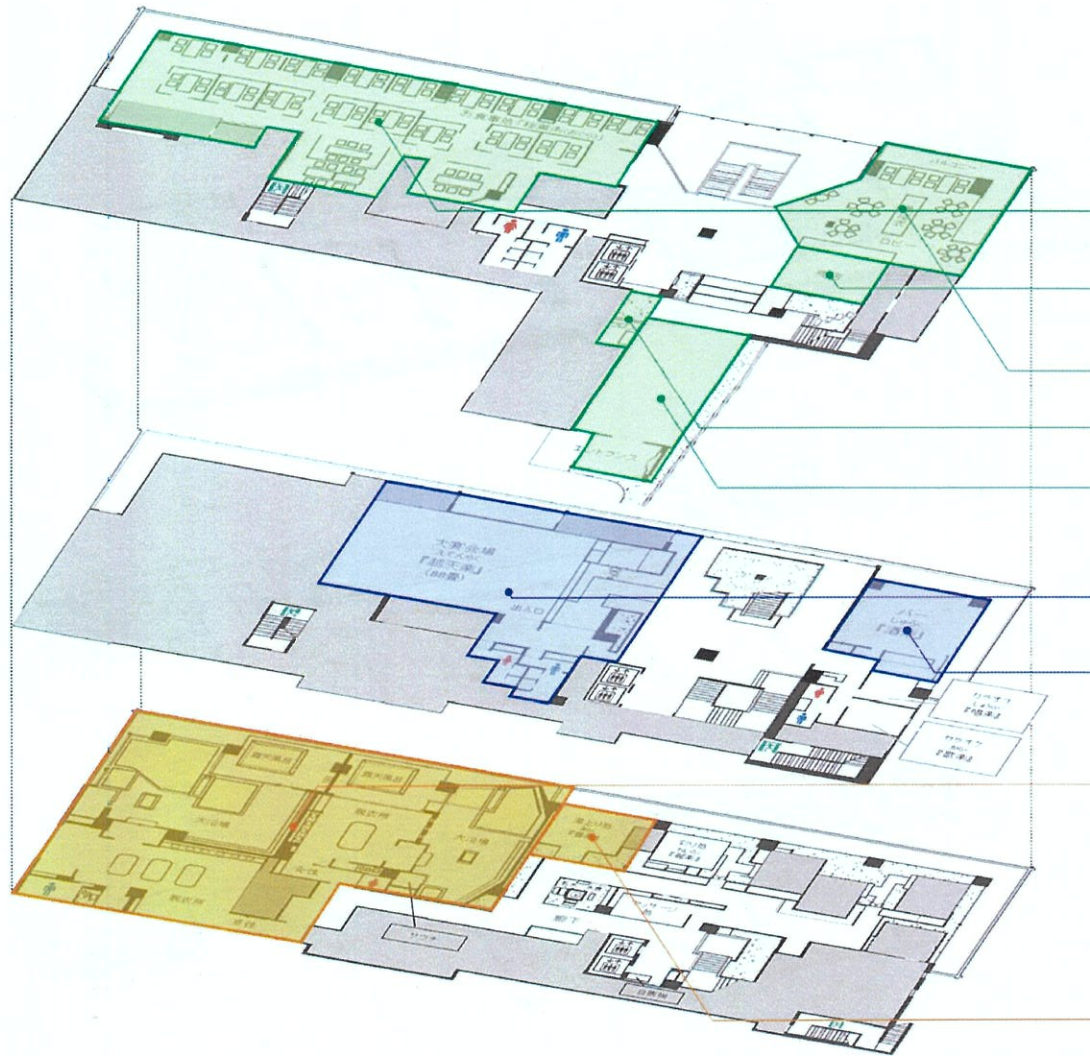


フロア案内

L F
(3 F)

2 F

1 F



桜薫楽 食事処

苑楽 売店

ロビー

フロント

玄関

越天楽 大宴会場

酒楽 和風バー

(不定休) 20:00~24:00

大浴場 露天風呂・サウナ

【大浴場】 14:30~24:00

翌朝 5:00~10:00

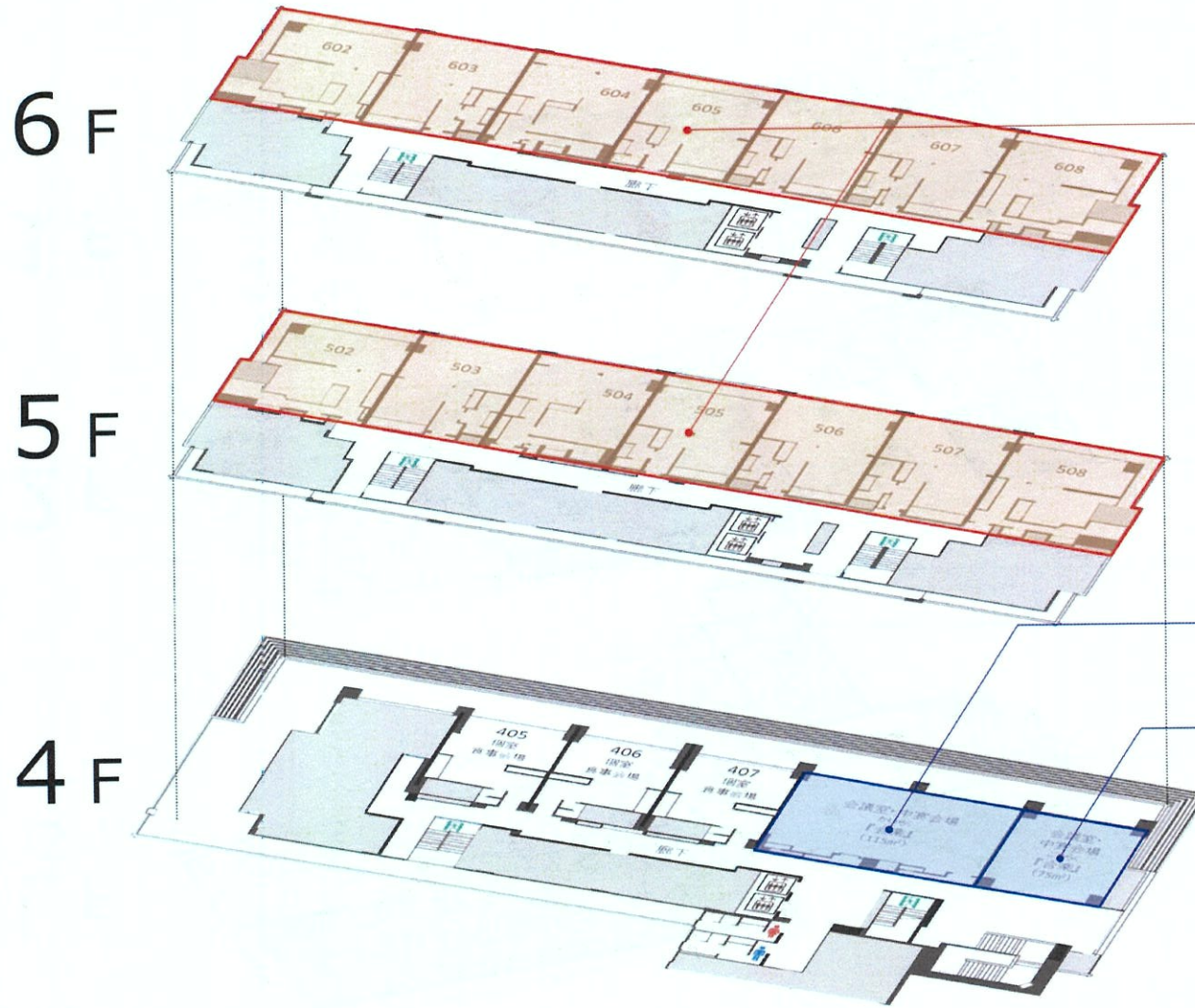
【サウナ】 14:30~23:00

翌朝 5:00~ 9:00

湯上がり処 ドリンクサービス

15:30~18:00

フロア案内



和洋室 14部屋
6F (602~608)
5F (502~508)

会楽 洋宴会場

合楽 会議室

フロア案内

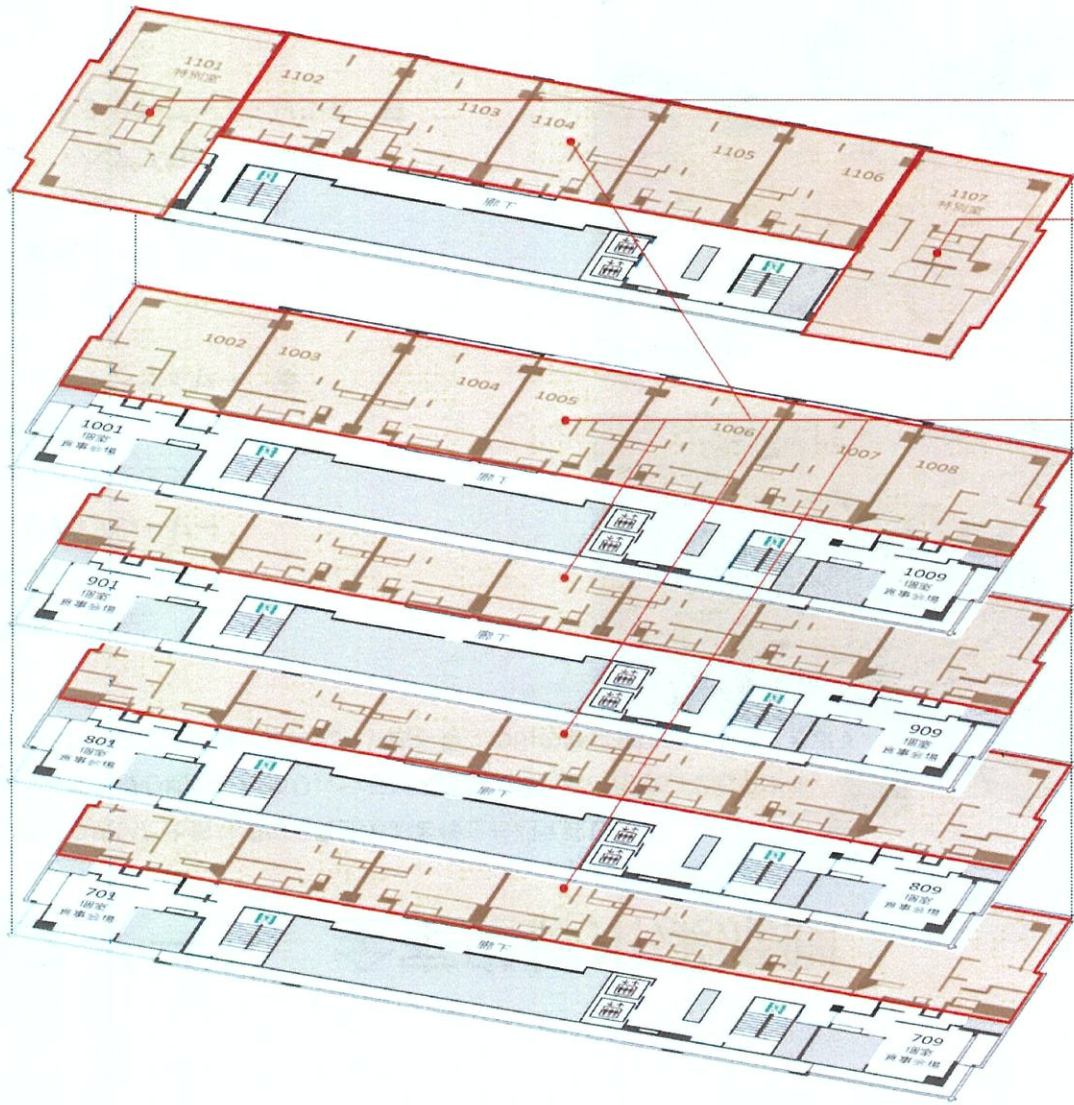
11 F

10 F

9 F

8 F

7 F



貴賓室 11F (1101)

ロイヤルスイート
11F (1107)

和室 33部屋
11F (1102~1106)
10F (1002~1008)
9F (902~ 908)
8F (802~ 808)
7F (702~ 708)

客室

全室スイート、全室鬼怒川溪流側

和室にはこだわり抜いた上質な漆の調度品でお客様をお迎え致します。

和洋室にはお客様の寝心地にこだわり、シモンズ社製の寝具をご用意しております。

広縁の大きな窓からは眼下に鬼怒川の流れや四季折々の山の景観を望むことができます。

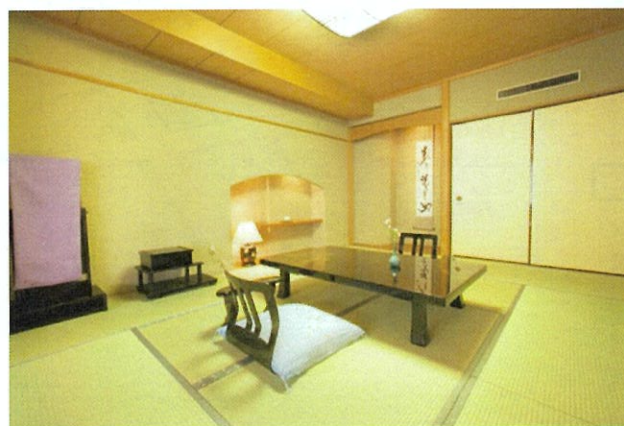


◆各客室設備・備品

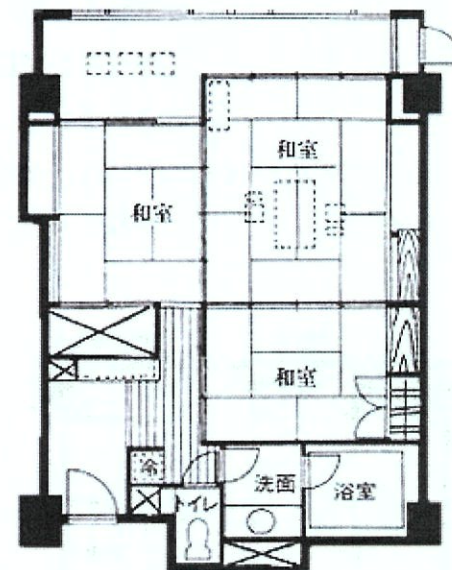
- ・個別無料Wi-Fi ・金庫
- ・テレビ、DVDプレーヤー
- ・電気ポット、お茶セット
- ・温水洗浄トイレ ・お風呂
- ・冷蔵庫 ・ヘアドライヤー 等

◆アメニティ

- ・浴衣 ・足袋 ・スリッパ
- ・フェイスタオル ・バスタオル
- ・歯ブラシ ・ヘアブラシ ・綿棒
- ・コットン ・シャンプー ・リンス 等

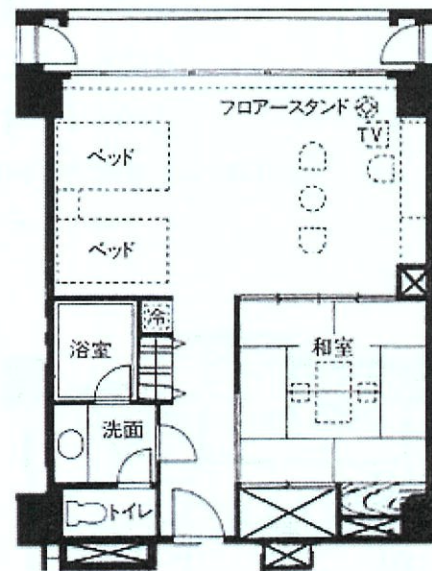


和室



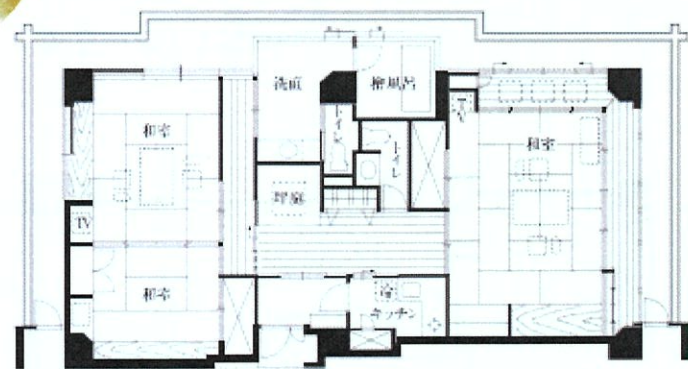
- ◆広 さ：74㎡
(本間10畳・前室6畳・次の間10畳)
- ◆定 員：1～6名
- ◆フロア：7～11F
- ◆室 数：33部屋

和洋室



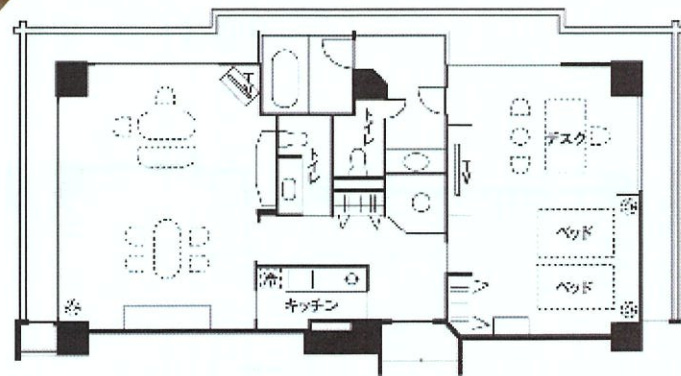
- ◆広 さ：74㎡
(和室8畳+リビングコーナー+ツインベッドコーナー)
- ◆定 員：1～5名
- ◆フロア：5～6F
- ◆室 数：14部屋

貴賓室



- ◆広 さ：130㎡
(本間15畳+次の間10畳+前室6畳)
- ◆定 員：1~6名
- ◆フロア：11F
- ◆室 数：1部屋

ロイヤルスイート



- ◆広 さ：130㎡
(リビングルーム+ベッドルーム)
- ◆定 員：1～2名
- ◆フロア：11F
- ◆室 数：1部屋