

当館の魅力



ゆったりとした時間を過ごすための宿

江戸元禄をモチーフにした贅沢な館内。
旬の食材を生かした目にも美しい創作料理。
仲居のきめ細やかなおもてなし。
心安らく上質なひとときをお味わいくださいませ。



夢幻有楽

山河有情



越天楽

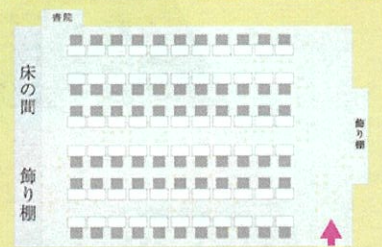
えてんらく

大宴会場



◆イス・テーブル席（最大32席）

◆レイアウト一例
(66席)



- ◆広さ：88畳
- ◆定員：70名
- ◆フロア：2F

解放感に溢れた大広間、越天楽。
社員旅行やパーティなど様々なシーンに合わせてご利用いただけます。
お席のお並びもお客様からのご希望によりアレンジが可能です。

かいらく
会楽 / 合楽
ごうらく

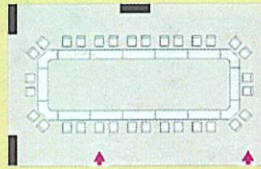
会議室
洋宴会場



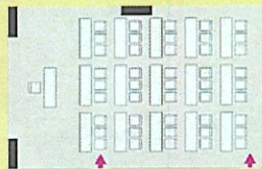
会楽

- ◆広さ：60畳
- ◆定員：45人
- ◆フロア：4F

◆口の字 (32席)



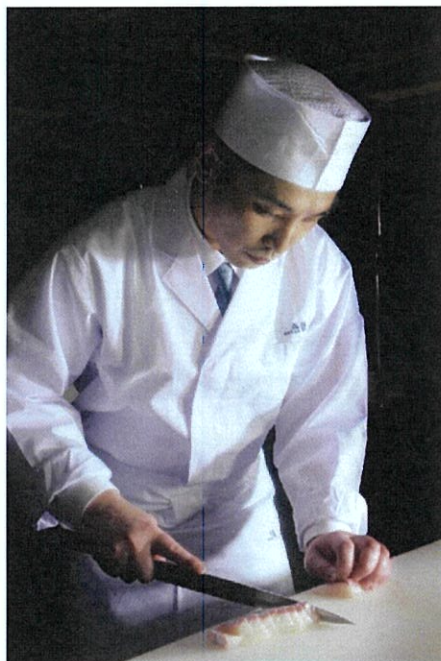
◆スクール (45席)



合楽

- ◆広さ：20畳
- ◆定員：30人
- ◆フロア：4F

お料理



山楽 総料理長
福元 勘太

◆ご朝食の一例



◆前菜の一例

旬の味覚と技の匠で心もてなす

厳選した器に季節の食材を織り込み、
味わい豊かにして目にも美しい創作料理に仕上げました。

日本料理の伝統を大切にしながらも、
形式にとらわれない斬新なアレンジを加えたこだわりのお献立をお楽しみくださいませ。

温泉

湯の香に抱かれ 心やすらぐ

鬼怒川の流れと心地よい風を感じながら
悠久の昔より沸き続ける豊かな温泉を、
情緒溢れる温泉大浴場でお楽しみください

- ◆泉 質：アルカリ性単純温泉
 - ◆適 応 症：神経痛/ 筋肉痛/ 関節痛/ 運動器障害など
 - ◆泉 温：天然温泉檜風呂 44.0度
大浴場温泉 36.6度
 - ◆フ ロ ア：1F
 - ◆営業時間：大浴場 14:30~24:00/翌朝 5:00~10:00
サウナ 14:30~23:00/翌朝 5:00~ 9:00
- ※バスタオル・フェイスタオルは大浴場にございます。



おもてなし

和の心で優しく包む、風雅なる佇まい

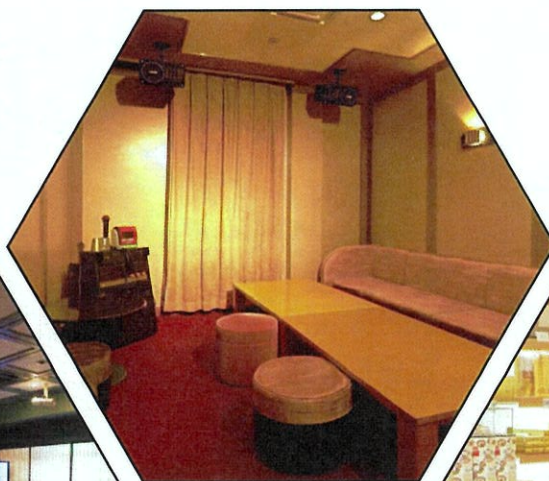
旅館のホスピタリティーとホテルの快適さを兼ね備えた落ち着きがここにはあります。
干渉することでの親切さと、干渉しないことでの親切さを合わせ持つことが大切と考え、真心こめておもてなし申し上げます。



施設案内



酒楽 和風バー(不定休)
20:00~24:00



歌楽/唱楽
カラオケボックス
20:00~24:00



苑楽 売店
15:00~21:00
翌朝 8:00~11:00

足うらエステ (不定休)
16:00~24:00

