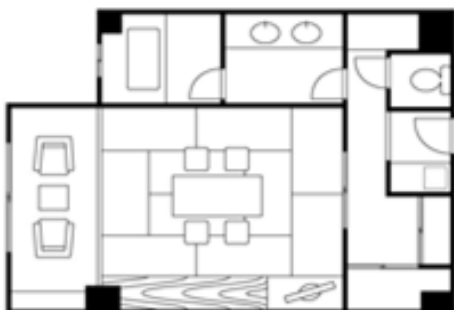


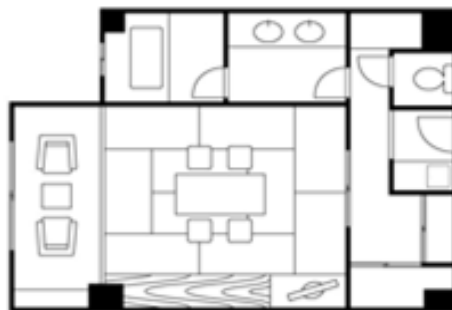
西館和室15室



趣ある純和風のスタンダードなお部屋です。
晴れていれば八溝山の絶景を見渡せ、
眼下には日本庭園の眺望をお楽しみいただけます。

- 定員：2～4名
- フロア：2～4階
- 広さ：和室10畳+広縁4畳+踏込み
全室バス・トイレ（洗浄機付）

西館和室（ツインベッド）3室



西館和室と同じ仕様のベッドタイプのお部屋です。

- 定員：2名
- フロア：4階
- 広さ：和室10畳（ツインベッド2台）
+広縁4畳+踏込み
全室バス・トイレ（洗浄機付）

東館和室（次の間付）12室



2間続きの趣ある純和風の広いお部屋です。
御休みの際にはお二部屋にて別れてお休みいただけます。

- 定員：2～4名
- フロア：2・3階
- 広さ：和室10畳+次の間4.5畳
+広縁4畳+踏込み
または
和室12.5畳+次の間3畳
+広縁4畳+踏込み
全室バス・トイレ（洗浄機付）



全館Wi-Fi完備

ご滞在中、スマートフォン・ノートパソコン・タブレットなどの端末を
全館にてご自由にご利用いただけます。

温泉露天風呂付き特別和洋室（1室）



当館で最大の空間を有する1室だけの特別室は、空間を贅沢に配した高原別荘のような寛ぎをご提供します。

20畳の広々としたリビングには魅力的な空間を演出する調度品を、12畳の寝室には世界のホテルが認めるシモンズ社のベッドをご用意しております。自家源泉100%のお湯をそのまま客室にもご用意しております。温泉の温もりをご堪能ください。

- 定員：2～4名
- フロア：3階
- 広さ：リビング約20畳+寝室約12畳
- お風呂：八溝山や四季を彩る事前風景をお楽しみいただける露天風呂
- ベッド：140cm×210cm×2台（シモンズ）
- トイレ（洗浄機付）

温泉半露天風呂付特別室（1室）

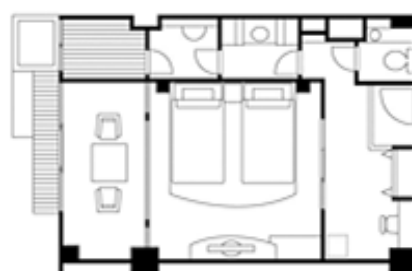
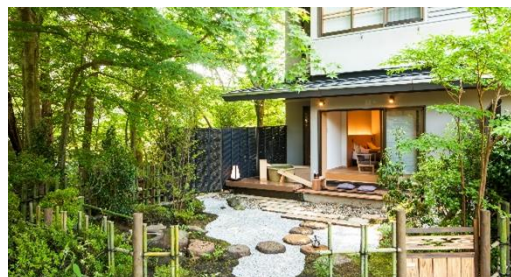
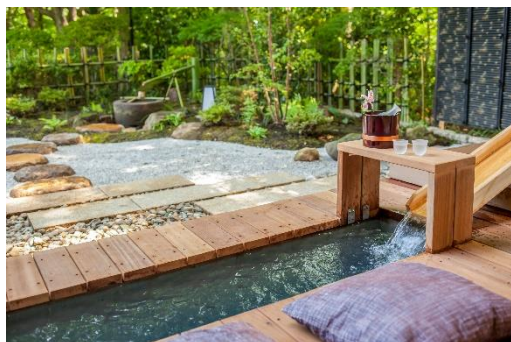


2階にあり10畳と6畳の二間ございます。お風呂は半露天風呂になっており、お部屋で源泉掛流しの温泉をお楽しみ頂けます。

- 定員：2～6名
- フロア：2階
- 広さ：和室10畳+寝室6畳(クイーンベッド*1台) + 広縁4畳+踏込み
- お風呂：窓が吹き抜けの半露天風呂
- トイレ（洗浄機付）

庭園温泉露天風呂付客室ツインベッド（4室）・和室（1室）

展望和洋室（2室）



源泉掛け流しの温泉をお部屋でご満喫いただける露天風呂付のお部屋です。日本庭園を眺めながら露天風呂・足湯両方がお楽しみいただけます。ツインのベッドタイプと和室タイプのご用意がございます。

- 定員：ツインベッドタイプ 2名・和室タイプ 2~4名
- フロア：1階
- 広さ：10畳+広縁4畳+踏込み バス・トイレ（洗浄機付）
- お風呂：日本庭園を望む露天風呂

3階と4階に位置しておりますので、正面に那須野が原を見渡せます。ベッドが2台、お座敷にお布団を4枚で6名様までご利用いただけます。

- 定員：2~6名
- フロア：3・4階
- 広さ：和室15畳+寝室6畳+広縁4畳+踏込み

