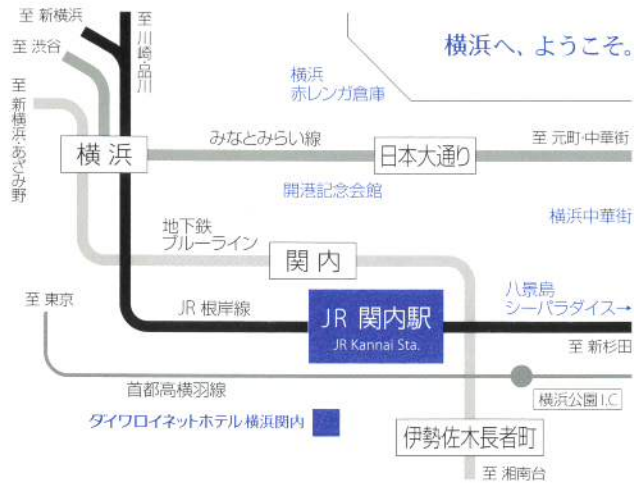


ダイワロイネットホテル 横浜関内

Daiwa Roynet Hotel
YOKOHAMA-KANNAI

アクセス/周辺案内



- JR関内駅北口より徒歩約3分
- 3min. by walk from north exit, Kannai Sta.
- 横浜市営地下鉄 伊勢佐木長者町駅 3番出口より徒歩約5分
- 5min. by walk from exit #3, Isezaki-chojamachi Sta.
- JR東海道新幹線 新横浜駅より約20分
- 20min. from Shin-yokohama Sta.
- 羽田空港より京浜急行で約40分
- 40min. from Haneda Airport.

ダイワロイネットホテル 横浜関内 Tel. 045-664-3745

- JR関内駅南口より徒歩約7分
- 7min. by walk from south exit Kannai Sta.

駐車場(36台)

1泊1台につき1,500円(税込) ※サイズ制限有り
駐車場の事前予約は一切承っておりません。ご利用はすべて先着順となっております。
※満車時やサイズ外のお車につきましては、近隣駐車場をご案内しておりますが、車室の確保をお約束するものではありません。詳細につきましては、ホテルまでお問い合わせください。

ご予約・お問い合わせ

Tel 045-252-1475

インターネット www.daiwaroyet.jp

モバイル www.daiwaroyet.jp/m



ダイワロイネットホテル 横浜関内

〒231-0047 神奈川県横浜市中区羽衣町2-7-4

Tel 045-252-1475 Fax 045-252-1476

www.daiwaroyet.jp/yokohama-kannai

森林育成紙™使用

私たち大和ハウスグループは、「共創共生」の基本姿勢のもと、健全な森林育成のために、当冊子には森林育成紙™を使用しています。



Daiwa Royal
大和ハウスグループ

運営

ダイワロイヤル株式会社

www.daiwaroyal.com



八景島シーパラダイス：JR 関内 - シーサイドライン 八景島(約35分)
横浜中華街：ホテル → 徒歩(約15分)
開港記念会館：ホテル → 徒歩(約15分)
横浜赤レンガ倉庫：ホテル → 徒歩(約20分)

ゆったりと落ち着ける、機能的なホテル—
横浜でのビジネス・観光の拠点に。

日米修好通商条約によって横浜に設置された開港場の区域を「関内」と呼んだ事に由来する、近代日本の表玄関—関内。元町・中華街・山下公園などの観光地や官公庁が集まり、みなとみらい線の開通により再活性化も進む。「ダイワロイネットホテル横浜関内」は、横浜でのビジネス・観光の絶好の拠点です。

■チェックイン Check in 14:00 / チェックアウト Check out 11:00

レディースルーム

女性のための快適なお部屋をご用意しています。

- ナノイーフフェイススチーマー
- フットマッサージャー
- ナノイードライヤー
- バスロープ
- レディースアメニティ など



レディースルーム (18m²)



アロマランプ



ナノイーフフェイススチーマー



フットマッサージャー



レディースアメニティ

お部屋の設備・備品

- ベッドサイズ (シングル 154cm幅 / レディース・ビジネス 140cm幅 / ダブル 168cm幅 / ツイン・ユニバーサル 110cm幅)
- 選べる枕 (羽根枕等、数種類をご用意。※数に限りがございます。)
- 羽毛布団 (デュベカバースタイル)
- ロングデスクとディレクターズチェア
- 明るい照明 (デスク上照度 1800Lux)
- 有線&無線 LAN 高速インターネット回線 (無料)
- 大型液晶テレビ (シングル 26型 / ダブル・ツイン 32型)
- 無料BSチャンネル
- シャワートイレ ● ズボンプレスナー
- 冷蔵庫 ● 加湿空気清浄機
- VOD (ビデオ・オン・デマンド ¥1,000 で100タイトルの映画が見放題)



加湿空気清浄機



レンタルPC (1泊800円)

館内の設備

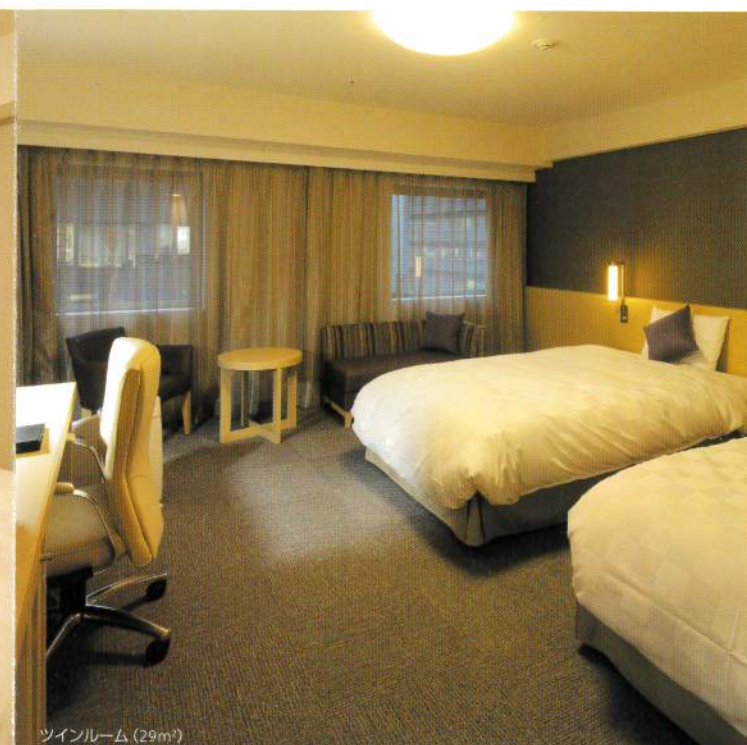
- コインランドリー ● パソコンコーナー ● 電子レンジ
- レンタルPC (1泊800円 ※台数に限りがあります。)



フロントロビー



シングルルーム (18m²)



ツインルーム (29m²)

3Fのフロントロビーは、スタイリッシュで落ち着いた雰囲気。

清潔で寝心地快適なベッド。枕は、羽根枕などご要望に応じて数種類からお選びいただけます。