



琵琶湖ホテル

ようこそ滋賀大津 琵琶湖ホテル



BIWAKO HOTEL



BIWAKO HOTEL

# ACCESS

京都からJRで2駅9分、大阪から40分と都市圏からのアクセスが良く利便性が高い立地。

## JR京都駅 ⇒ JR大津駅 2駅9分

JR東京駅 ⇒ JR新横浜駅（新幹線2駅17分） JR東京駅 ⇒ JR大宮駅（新幹線2駅23分） JR東京駅 ⇒ JR品川駅（2駅8分）



# GUEST ROOM

目前に琵琶湖を臨む客室は、非日常を感じる空間を演出。  
一面に広がる琵琶湖を眺めながら、癒しと寛ぎのリゾートライフをご満喫ください。



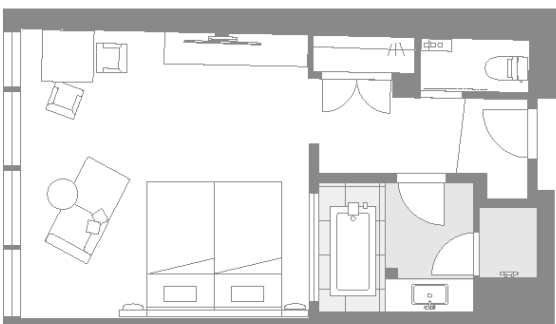
Vista (クラブフロア)

■ Premier Luxury Floor Vista Twin Room  
プレミア・ラグジュアリーフロア Vista ツイン



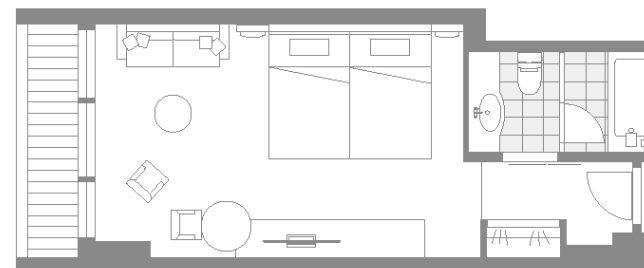
Aqua (クラブフロア)

■ Luxury Floor Aqua Twin Room  
ラグジュアリーフロア Aqua ツイン (40㎡)



※間取り図と実際のレイアウトが異なる場合がございます。

4室限定の最上級フロア、プレミア・ラグジュアリーフロア「Vista (ビスタ)」は、全室“エアリーバス (ビューバス)”付き。地元ならではの琵琶湖体験をご堪能いただけます。

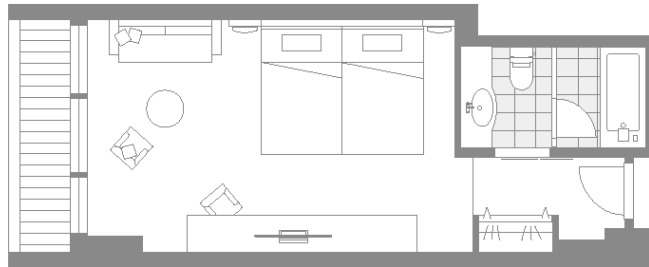


ホテル最上層の11.12F プレミア・ラグジュアリーフロア「Aqua (アクア)」。「水」をテーマに、ブルーカラーを基調とした客室は 特別感溢れるリゾート空間。

# GUEST ROOM



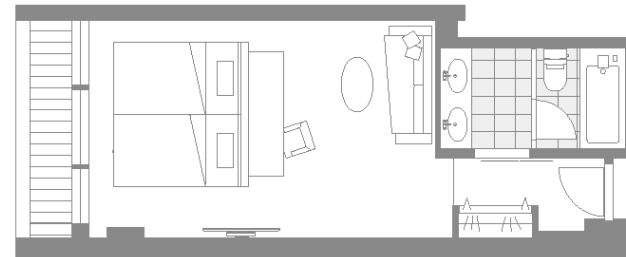
■ Deluxe Floor Lumina Twin Room  
デラックスフロア Lumina ツイン (40㎡)



カナリアイエローを基調とした デラックスフロア「Lumina (ルミナ)」は「光・輝き・煌き」をテーマに、明るく開放的な空間。



■ Superior Floor Natura Twin Room  
スーペリアフロア Natura ツイン (40㎡)



自然の眺望を最大限活かしたシンプルな空間で、家族や友人と別荘で寛ぐような、居心地のよいホテルステイを。

# SPA (瑠璃温泉)



## 湖を望む瑠璃温泉

琵琶湖ホテル「瑠璃温泉 るりの湯」は、さらっとしたくせのない湯触りで、疲労回復・健康増進等の適応とする加温・循環ろ過風呂の単純温泉です。

レイクビューの大浴場で、手足を伸ばして心身共にリラックス。

# CLUB LOUNGE

～湖の刻 湖の場所 湖の記憶～



プレミアラグジュアリーフロア <4階Vistaおよび11階、12階 Aqua（スイートルーム含む）>  
ご宿泊の方専用のクラブラウンジが、装いを新たにOPENいたしました。



“里山の木々やヨシ原のぬくもり”が感じられる ナチュラルトーンのエリア



“琵琶湖の水のきらめき”を思わせる鮮やかなブルーのエリア



旅の疲れを癒す、とっておきのスイーツ



お好みのアロマでリラックス



ゆったりとした 午後のひとときを演出



グラスを片手に時の移ろいを感じる贅沢



お食事の後に、至福の一杯を。



1日の始まりを、こだわりのお料理とともに



滋賀県の食材を使用した  
こだわりのセイボリー&スイーツ



<里山の食彩>  
季節野菜のグリル

# RESTAURANT & BAR



シェフたちが吟味したここだけの料理を多彩なメニューでご堪能ください。

日本料理 おおみ



鉄板焼 おおみ



ザ・ガーデン



イタリアンダイニングベルラーゴ



カフェ ベルラーゴ



バー ベルラーゴ



天麩羅 おおみ



鮨 おおみ ※当面の間、一時休業



屋外アウトドアバーベキュー 星

※夏季期間限定営業



# BANQUET ROOM



琵琶湖ホテルでは講演会やパーティーなども開催できる大宴会場のほか、琵琶湖を眺めることが出来る小宴会場や畳敷きの和宴会場まで様々なご利用に対応できる宴会場を完備しております。





# OPTION



BIWAKO HOTEL

## 【湖上打ち上げ花火】

<生の音と光の迫力をご体感いただけます>

ホテル前の湖岸から目前でご覧いただけます。目の前で打ち上げられる花火は圧巻です。生の音と光の迫力をぜひ体感してください。

ご旅行の特別な思い出として、心に残ることは間違いありません。



## 【びわ湖クルーズ貸切プラン】

「船上」という非日常の空間と自然の織り成す美しい風景が、皆様の大切なひとときをさらに特別なものへと盛り上げてくれます。いつもとは違う会場に、「ゲストを喜ばせたい」という幹事様のお気持ちはきっと皆様に伝わるはず。「良かったね、楽しかったね」と皆様のご記憶に残るパーティー演出を、琵琶湖汽船のスタッフがお手伝いさせていただきます。詳しくはお問合せ下さい。



外輪船ミシガン



大型客船ピアンカ

# 琵琶湖ホテルの取組み

～SDGsの原点である2大プロジェクト～



## The culinary colours of SATOYAMA 里山の食彩®



2022年4月1日より  
客室内のプラスチック製アメニティの  
設置を廃止いたします。



# 石山寺 ～2024年 大河ドラマ「光る君へ」～

## 大津市と紫式部、平安時代のゆかり

### 紫式部の筆はしる 源氏物語誕生の地 大津

世界最古の長編小説『源氏物語』の作者として知られている紫式部は、**大津市の石山寺に参籠し、びわ湖に映る満月を見て、『源氏物語』を起筆したといわれています。**紫式部以外にも、石山寺は平安時代には天皇をはじめ多くの貴族や女流文学者から厚く信仰され、石山詣が盛んに行われていました。

石山寺のほか、**紫式部の父・藤原為時が出家したといわれる三井寺や源氏物語に登場する比叡山延暦寺・逢坂の関、源氏物語の主人公“光源氏”のモデルの一人といわれる源融を祀る融神社**など、大津市は紫式部や源氏物語、平安時代にゆかり深いまちです。

#### 入山料金・時間

種類	区分	個人	団体(30名以上)	拝観時間
石山寺 入山料	一般	600円	500円	8:00～16:30 ※最終入館 16:00
	中・高生		350円	
	小学生	250円	200円	

#### 内陣拝観料金・時間

種類	区分	個人	団体(30名以上)	拝観時間
石山寺 内陣拝観料	一般	500円	400円	9:00～16:00 ※最終入館 16:00
	中・高生		400円	
	小学生	250円	250円	





# 石山寺と紫式部展

石山寺が所蔵する紫式部や源氏物語に因んだ展示を3期に分けて開催します。

## 展示概要

期 間 : 2024年3月16日(土) ~ 2024年12月1日(日) ※休館日あり  
 【春季】2024年3月16日(土)~2024年6月30日(日)  
 【夏季】2024年7月6日(土)~2024年8月25日(日)  
 【秋季】2024年9月1日(日)~2024年12月1日(日)

会 場 : 石山寺境内 - 豊浄殿 (滋賀県大津市石山寺1-1-1)

開 館 時 間 : 10:00 ~ 16:00(最終入館 15:45)

## 入場料金・時間

種類	区分	個人	団体(30名以上)	拝観時間
石山寺 豊浄殿 入場料	一般	300円	240円	10:00~16:00 ※最終入館 15:45
	中・高生		240円	
	小学生	150円	200円	

## アクセス

JR石山駅よりバスで約10分  
 京阪石山寺駅より徒歩で約10分





# 大河ドラマ館 恋するもののあはれ館

## 施設情報

館名：光る君へ びわ湖大津 大河ドラマ館  
 (同時開催)源氏物語 恋するもののあはれ展

開館期間：2024年1月29日(月)～2025年1月31日(金) ※期間中は原則無休

会場：石山寺境内 - 明王院・世尊院 (滋賀県大津市石山寺1-1-1)

開館時間：9:00～17:00(最終入館 16:30)  
 ※石山寺拝観時間 8:00～16:30(最終入山16:00)

展示内容：(1)光る君へ びわ湖大津 大河ドラマ館 (会場:明王院)  
 大河ドラマの世界観を楽しむ展示

(2)源氏物語 恋するもののあはれ展 (会場:世尊院)  
 「恋」をテーマに、平安時代の文化を感じる展示

## 入館料

種類	区分	ドラマ館入館券	石山寺セット券	購入方法
事前販売 (～2024.1.28)	大人(中学生以上)	500円		・コンビニ(実券)
	小人(小学生)	250円		
入館券 (2024.1.29～)	大人(中学生以上)	600円	1,000円	・コンビニ(実券) ・現地窓口(実券)
	小人(小学生)	300円	450円	
団体券 (20名以上)	大人	500円	1,000円	・団体予約サイトにて申込 11月13日オープン予定
	中・高校生		850円	
	小人(小学生)	250円	450円	
未就学児		無料		

# 総本山三井寺



天台寺門宗の総本山である三井寺（長等山園城寺）は、7世紀に天智天皇ゆかりの寺として創建されました。西国三十三所観音霊場の第十四番礼所である観音堂が有名であり、近江八景の一つ「三井の晩鐘」でも知られています。

紫式部の父・藤原為時が出家した場所であると伝わっているほか、式部の異母兄弟の定暹が阿闍梨であったなど、紫式部にゆかりの深いお寺です。

## 展示概要

展示名称：総本山三井寺所蔵「紫式部関係文書特別展」(仮称)

期間：2024年1月29日(月)～2024年7月31日(水)  
2024年10月1日(火)～2025年1月31日(金)

会場：三井寺境内 - 本堂 金堂(滋賀県大津市園城寺町246)

拝観時間：8:00～17:00(受付終了 16:30)

展示内容：寺門伝法灌頂血脈、源氏物語湖月抄など、紫式部に関連する品6点を展示

## 参拝料金・時間

種類	区分	個人	団体(30名以上)	拝観時間
三井寺 入山料	大人	600円	550円	8:00～17:00 ※受付終了 16:30
	中・高生	300円	250円	
	小学生	200円	150円	

## アクセス

京阪三井寺駅より徒歩で約7分

JR大津駅または大津京駅よりタクシーで約10分

## お問合せ

総本山三井寺

TEL(077)522-2238



# 大津市歴史博物館



2024年1月から特集展示「源氏物語と大津」を約1年間にわたって開催します。

紫式部や源氏物語、また石山寺をはじめ市内の源氏物語ゆかりの地に関連する資料を展示するほか、体験型のコンテンツ等を設置し、幅広い世代の方々に源氏物語の世界をお楽しみいただきます。

## 展示情報

展覧会名称：特集展示「源氏物語と大津」

開催期間：2024年1月10日(水)～2025年2月2日まで(日)※月曜ほか休館日あり

会場：大津市歴史博物館 常設展示室・ロビー(大津市御陵町2-2)

開館時間：9:00～17:00(最終入館 16:30)

## 料金

区分	個人	団体(15名以上)
一般	330円	260円
高校生・大学生	240円	190円
小学生・中学生	250円	130円

## アクセス

京阪大津市役所前駅より徒歩で約5分  
JR大津京駅より徒歩で約15分

## お問合せ

大津市歴史博物館  
TEL(077)521-2100

# モデルコース



## 1泊2日の京都・大津の旅

1日目	京都駅 → 昼食 → 廬山寺 → 雲林院 → 琵琶湖ホテル(泊)
2日目	琵琶湖ホテル → 石山寺 → 昼食 → 宇治(源氏物語ミュージアム) → 京都駅

## 2泊3日の紫式部ゆかりの巡りと2024年3月16日延伸北陸新幹線の旅

1日目	京都駅 → 昼食 → 宇治 → 石山寺・大河ドラマ館 → 琵琶湖ホテル(泊)
2日目	琵琶湖ホテル → 三井寺・大津市歴史博物館 → 昼食 → ラコリーナ → あわら温泉(泊)
3日目	あわら温泉 → 紫式部公園・大河ドラマ館 → 昼食 → 福井駅

### 廬山寺 (ろざんじ)

この地は紫式部の曾祖父である藤原兼輔（ふじわらのかねすけ）の邸宅があった場所で、紫式部はここで夫・藤原宣孝と結婚生活を送り、源氏物語を執筆したといわれています。人生の大半をこの邸宅で過ごしたそうです。

### 雲林院

雲林院は、紫式部が晩年を過ごした地といわれています。東に360mほど行った堀川通の西側には「紫式部墓所」があります。

### 紫式部が暮らした越前市

紫式部が生涯でただ一度都を離れて暮らした地、福井県越前市。雄大な自然や文化に触れた越前市での暮らしは、才能ある紫式部の感性をさらに豊かにしました。このことがのちに源氏物語を執筆する原動力になったといわれています。

### 北陸新幹線の金沢-敦賀間開業

2024年3月16日北陸新幹線が敦賀駅まで延伸され、最速達列車の到達時分は東京-福井間が2時間51分(36分短縮)、東京-敦賀間が3時間8分(50分短縮)。



# 滋賀県観光





BIWAKO HOTEL

# 滋賀県内ゴルフ場

滋賀は琵琶湖を中心にして、周りを山々に囲まれており、雄大で美しい自然の中にあるゴルフ場が多くあります。滋賀県内には40以上のゴルフ場があり、質も非常に高いのが特徴です。

ゴルフ場名	住所	ホール	実績	所要時間
瀬田ゴルフコース	大津市瀬田橋本町12	54H	ミズノクラシック (1999、2000、2002～2005) 2017年センチュリー21レディース 2018年～TOTOジャパクラシック	25分
比良ゴルフ倶楽部	大津市小野1611番地	18H		35分
琵琶湖カントリー倶楽部	栗東市御園513	27H	2011年パナソニックオープン 2014年日本女子オープンゴルフ選手権 2021年日本オープンゴルフ選手権	40分
ジャバンエースゴルフ倶楽部	栗東市下戸山500番地	18H		40分
ザ・カントリークラブ	甲賀市信楽町牧1782-2	18H	リゾートトラスト・クリナップレディス (2008.2009)	50分
名神八日市カントリー倶楽部	東近江市石塔町983-150	27H	2005年日本女子プロゴルフ選手権大会 コニカミノルタ杯 2015年関西オープンゴルフ選手権	50分
蒲生ゴルフ倶楽部	滋賀県蒲生郡日野町中山	27H	2000年三菱自動車トーナメント	60分
タラオカントリークラブ	甲賀市信楽町多羅尾1	36H	2012年日本女子プロゴルフ選手権大会 コニカミノルタ杯	65分

※所要時間は目安です。

# 近隣 文化・スポーツ施設

## 大津市民会館 琵琶湖ホテルから徒歩1分

会場名	収容人員(人)
大ホール	1300(シアター)
中ホール	200(シアター)
小ホール	323(シアター)




## 滋賀県立芸術劇場 びわ湖ホール 琵琶湖ホテルから10分

会場名	収容人員(人)
大ホール	1848(シアター)
中ホール	804(シアター)
小ホール	323(シアター)



## ピアザ淡海 滋賀県立県民交流センター 琵琶湖ホテルから徒歩15分

会場名	収容人員(人)
ピアザホール	426(シアター)
大会議室	216(スクール)
その他	小会議室複数あり



## 皇子山総合運動公園 琵琶湖ホテルから車10分

大津市を代表する運動公園です。毎日マラソンの会場ともなっている陸上競技場や球児たちの晴れの舞台となっている歴史ある野球場、ナイター完備の人工芝テニスコート、アスレチックジム(県立スポーツ会館)など、充実した本格的施設群を手軽に利用できる公園として大好評です。



## 皇子が丘公園 琵琶湖ホテルから車10分

皇子が丘公園は、皇子山の麓にプールなど各種スポーツ施設や交通公園や野外劇場などを備え、多目的に利用できます。桜の名所としても知られ、琵琶湖の眺望が良いところです。体育館、温水プール、テニスコート、運動広場、日本庭園、交通公園、野外劇場などがあります。





BIWAKO HOTEL

京阪ホテルズ&リゾート株式会社 琵琶湖ホテル

〒520-0041 滋賀県大津市浜町2-40  
TEL 077-524-7111 (代表) FAX 077-524-8318

作成：2023年11月作成